

Les rendez-vous

Nature & Environnement

dans la Vienne

2018

A close-up photograph of several purple flowers with bright yellow centers, likely Anemone pulsatilla, growing on green stems with finely divided leaves. The background is a soft, out-of-focus natural setting.

21 associations
réunies pour
vous proposer
plus de **230 sorties**
nature & environnement

Édito

Avec mon collègue Alain Pichon, Vice-Président en charge de l'Environnement, nous avons le plaisir d'apporter notre soutien à la réalisation, la diffusion et la dématérialisation du calendrier « les rendez-vous Nature & Environnement » de la Vienne pour partager avec vous les sorties, animations ou autres manifestations environnementales permettant la découverte des multiples paysages dont regorge le département !

Cette programmation départementale comprend 230 sorties, visites et animations autour de la connaissance des milieux naturels. Elle est le résultat du travail de 21 associations de sensibilisation et d'éducation à l'environnement, fruit de la mobilisation de leurs salariés et bénévoles que je tiens ici à saluer particulièrement.

L'édition 2018 met à l'honneur la flore de la Vienne avec en couverture cette Anémone pulsatile que je vous invite vivement à découvrir !



Bruno BELIN

Président du Conseil Départemental de la Vienne

Calendrier réalisé avec le soutien financier de



Coordination et réalisation



Couverture : Anémone pulsatile *Anemone pulsatilla* - Jean-Claude Thiaudière
Dos : *Coprinus plicatilis* - Laurent Bourdin

Janvier

1	2	3	4	5	6	7	8	9	10	11	12	13	14	15	
							X				X				
16	17	18	19	20	21	22	23	24	25	26	27	28	29	30	31
					X	X	X	X							

Les informations de ce calendrier pouvant être modifiées, il est vivement conseillé de contacter les associations concernées pour confirmation.

PLANTATION DE HAIES CHAMPÊTRES

Prom'Haies en Nouvelle-Aquitaine et ses partenaires

En fonction des projets, *Prom'Haies* vous invite à venir participer à une plantation de haie, d'arbres fruitiers ou d'agroforesterie.

Dans une ambiance conviviale, adultes et enfants pourront découvrir les secrets d'une plantation réussie. C'est aussi l'occasion pour vous d'en savoir plus sur notre patrimoine arboré.

Un technicien sera présent pour répondre à vos questions : taille et entretien des arbres, valorisation...

Pour tout renseignement (thèmes, dates et lieux des animations), contactez Prom'Haies au 05 49 07 64 02.

LUNDI 8

Vannerie, panier Zarzo

VMS Jardin

Saint-Julien-l'Ars, de 9h à 12h

Création de paniers de type Zarzo en osier naturel.

R.-V. à la salle La Sapinette, Parc de la sapinette. Tous publics.

Tarif : 15 €. Rens. et inscription obligatoire au 06 37 71 04 40.

SAMEDI 13

L'hiver des chauves-souris

Vienne Nature

Saint-Genest-d'Ambière, de 9h à 17h30

Sortie menée sur la pointe des pieds pour un inventaire des gîtes à chauves-souris dans le département. Au programme : une découverte discrète des différentes espèces endormies dans les profondeurs des cavités souterraines.

Lieu de R.-V. donné sur inscription. Prévoyez des vêtements adaptés, un pique-nique, ainsi qu'une lampe (frontale si possible).

Gratuit. Réservé aux adhérents. Rens. et inscription obligatoire sur www.vienne-nature.asso.fr ou au 05 49 88 99 04.

DIMANCHE 21

Permanence à la réserve ornithologique

LPO Vienne

Beaumont Saint-Cyr, de 14h30 à 17h

Venez observer les oiseaux, notamment les hivernants qui ont fui le froid du Grand Nord. Des bénévoles vous accueillent et vous prêtent jumelles et longue-vue.

R.-V. dans un observatoire du sentier public (fléchage à l'entrée du site).

Site et observatoire accessibles aux personnes à mobilité réduite.

Gratuit. Tous publics. Rens. 05 49 88 55 22.

LUNDI 22

Vannerie, panier Zarzo

VMS Jardin

Saint-Julien-l'Ars, de 9h à 12h

Voir description du lundi 8 janvier.

MARDI 23

Réunion mensuelle

Collectif photo Objectif Nat'

Vouneuil-sur-Vienne, 20h30

Projection des photos du mois avec échanges techniques et naturalistes autour de ces images.

Moulin de Chitré, Ecologia. 1^{ère} séance gratuite.

Rens. Laurent Bourdin 06 14 60 62 64, objectifnat@gmail.com

ou GEREPI 05 49 02 33 47.

MERCREDI 24

Club nature : accueillons la biodiversité dans nos jardins !

Vienne Nature

Fontaine-le-Comte, de 14h à 17h

Venez découvrir lors d'un après-midi pourquoi et comment aider la biodiversité à s'inviter devant notre porte. Constructions d'abris à insectes et autres aménagements seront au programme !

R.-V. au local de Vienne Nature. Pour les enfants de 7 à 12 ans.

10 € par enfant. Rens. et inscription obligatoire sur

www.vienne-nature.asso.fr ou au 05 49 88 99 04.



Février

	1	2	3	4	5	6	7	8	9	10	11	12	13	14	15
	X	X	X	X	X		X			X	X				
16	17	18	19	20	21	22	23	24	25	26	27	28			
X	X						X	X		X	X	X			

Les informations de ce calendrier pouvant être modifiées, il est vivement conseillé de contacter les associations concernées pour confirmation.

JOURNÉE TAILLE

Arbrissel et les Croqueurs de pommes

Une demi-journée taille sera organisée avec les *Croqueurs de pommes* entre le 15 février et le 15 mars.

La date et le lieu seront communiqués sur le site et par voie de presse.

Rens. sur la page Facebook d'Arbrissel, à association.arbrissel@gmail.com ou au 06 09 74 49 05.

PLANTATION DE HAIES CHAMPÊTRES

Prom'Haies en Nouvelle-Aquitaine et ses partenaires

En fonction des projets, *Prom'Haies* vous invite à venir participer à une plantation de haie, d'arbres fruitiers ou d'agroforesterie. Dans une ambiance conviviale, adultes et enfants pourront découvrir les secrets d'une plantation réussie. C'est aussi l'occasion pour vous d'en savoir plus sur notre patrimoine arboré. Un technicien sera présent pour répondre à vos questions : taille et entretien des arbres, valorisation...

Pour tout renseignement (thèmes, dates et lieux des animations), contactez Prom'Haies au 05 49 07 64 02.

JEUDI 1^{ER}

Réunion naturaliste : atlas des Amphibiens et Reptiles du Poitou-Charentes

Vienne Nature

Fontaine-le-Comte, de 18h30 à 20h30

Cette réunion est l'occasion de faire le point sur la répartition des espèces d'Amphibiens et de Reptiles connues en Vienne, de présenter la méthodologie de l'atlas et de mettre en place un réseau d'observateurs.

R.-V. au local de Vienne Nature. Gratuit. Réservé aux adhérents.

Rens. et inscription obligatoire sur www.vienne-nature.asso.fr ou au 05 49 88 99 04.

VENDREDI 2

Des zones humides dans la Vienne ?

Vienne Nature

Cenon-sur-Vienne (lieu à confirmer), de 18h30 à 21h

À l'occasion de la Journée mondiale des zones humides, découvrez lors de cette soirée les zones humides du département de la Vienne : des milieux qui abritent une richesse insoupçonnée.

Gratuit. Tous publics. Rens. et inscription sur www.vienne-nature.asso.fr ou au 05 49 88 99 04.

VENDREDI 2

Soirée jeux nature

Vienne Nature

Fontaine-le-Comte, de 20h à minuit

Venez passer une veillée ludique et conviviale autour de jeux modernes et variés sur le thème de la biodiversité. Autour d'un plateau, des cartes ou des dés entre les mains, vous pourrez migrer à tire d'ailes d'un continent à l'autre, développer votre fourmière ou bien encore protéger les tourbières de l'assèchement.

Chacun arrive et part quand il le souhaite dans le créneau horaire défini.

R.-V. au local de Vienne Nature. Gratuit. Tous publics.

Rens. et inscription obligatoire sur www.vienne-nature.asso.fr ou au 05 49 88 99 04.

SAMEDI 3

L'hiver des chauves-souris

Vienne Nature

Pays Loudunais, de 9h à 17h30

Sortie menée sur la pointe des pieds pour un inventaire des gîtes à chauves-souris dans le département : prospection discrète des différentes espèces endormies dans les profondeurs des cavités souterraines.

Lieu de R.-V. donné lors de l'inscription. Prévoyez des vêtements adaptés, un pique-nique, ainsi qu'une lampe (frontale si possible). Gratuit. Réservé aux adhérents. Rens. et inscription obligatoire sur www.vienne-nature.asso.fr ou au 05 49 88 99 04.

Biodiversité en Val de Gartempe

Journée mondiale des zones humides RAMSAR

CPIE Val de Gartempe

Lathus-Saint-Rémy, 15h

Les zones humides sont indispensables pour les « services écosystémiques » qu'elles procurent à l'humanité, de l'apport d'eau douce à l'alimentation et aux matériaux de construction en passant par la biodiversité et l'atténuation des changements climatiques. Le CPIE, au cœur des zones humides de la vallée de la Gartempe, vous fait découvrir leurs richesses en suivant au fil de l'eau, mares (20 restaurées), ruisseau du Peu et rivière Gartempe. Vous repartirez avec des conseils pour la création de mares et l'accueil de la biodiversité chez vous.

R.-V. à la ferme pédagogique du Peu (indications depuis le bourg). Gratuit. Rens. et inscription obligatoire au 05 49 91 71 54.

DIMANCHE 4

Bourse aux plants d'arbustes

Arbrissel

Chalais

R.-V. à la pépinière d'Arbrissel, derrière la Maison de Pays.

Rens. sur la page Facebook d'Arbrissel,

à association.arbrissel@gmail.com ou au 06 09 74 49 05.



DIMANCHE 4

16^e Fête des Oiseaux à Saint-Cyr

LPO Vienne

Beaumont Saint-Cyr, de 8h30 à 18h

Sortie matinale, observation des oiseaux, expositions, diaporama, visite guidée de la réserve ornithologique, jeux...

Consultez le programme complet sur <http://vienna.lpo.fr> !

R.-V. sur le grand parking du lac de Saint-Cyr. Gratuit. Tous publics.

Rens. au 05 49 88 55 22 ou vienna@lpo.fr

LUNDI 5

Vannerie, nichoirs et mangeoires

VMS Jardin

Saint-Julien-l'Ars, de 9h à 12h

Création de nichoirs et mangeoires en osier naturel.

R.-V. à la salle la Sapinette, Parc de la sapinette. Tous publics.

Tarif : 15 €. Rens. et inscription obligatoire au 06 37 71 04 40.

MERCREDI 7

Les oiseaux des étangs Baro

CREN Poitou-Charentes

Mauprévoir, de 14h30 à 17h

Situés dans le sud de la Vienne à Mauprévoir, les étangs Baro accueillent de nombreuses espèces d'oiseaux. Partez à leur découverte en compagnie d'un guide nature de la LPO Vienne. Cette animation s'inscrit dans le cadre de la journée mondiale des zones humides.

R.-V. sur le parking face à la mairie. Prévoir bottes ou chaussures de marche et jumelles, si vous en possédez.

Gratuit. Tous publics. Rens. au 05 49 50 42 59.

SAMEDI 10

Arbres sans feuilles, comment les reconnaître ?

Vienne Nature

Vouillé, de 14h à 17h

L'hiver est installé, les arbres ont perdu leurs feuilles. Comment pourrions-nous les reconnaître ? Les écorces, les bourgeons ou même le port de l'arbre auront des histoires à vous raconter pour vous permettre de découvrir leur identité !

Lieu de R.-V. donné lors de l'inscription. Prévoyez bottes et vêtements adaptés à la météo.

Gratuit. Tous publics. Rens. et inscription obligatoire sur www.vienne-nature.asso.fr ou au 05 49 88 99 04.

DIMANCHE 11

Les premiers chants d'oiseaux

LPO Vienne

Roches-Prémarie-Andillé, de 9h30 à 12h30

L'hiver s'éloignant, les tout premiers chants d'oiseaux se font entendre. C'est le bon moment pour apprendre à les reconnaître : Grive draine, Accenteur, Roitelets, Sittelle, Mésanges...

R.-V. sur le parking de la salle polyvalente. Gratuit. Tous publics. Rens. au 06 06 49 89 37 ou vienna@lpo.fr



Petit Murin - Illustration : Ivan Escudé

VENDREDI 16

Prospection Amphibiens

Vienne Nature

Poitiers, de 19h à 20h

Dans le cadre de l'Atlas des Amphibiens du Poitou-Charentes, partons à la recherche des Tritons, Grenouilles et Crapauds, en sillonnant ensemble le département.

R.-V. au Parcobus de Champlain. Prévoir des bottes et une lampe torche. Gratuit. Réservé aux adhérents. Rens. et inscription obligatoire sur www.vienne-nature.asso.fr ou au 05 49 88 99 04.

DIMANCHE 18

Permanence à la réserve ornithologique

LPO Vienne

Saint-Cyr, de 14h30 à 17h

Venez observer les oiseaux, notamment les hivernants qui ont fui le froid du Grand Nord. Des bénévoles vous accueillent et vous prêtent jumelles et longue-vue.

R.-V. dans un observatoire du sentier public (fléchage à l'entrée du site). Site et observatoires accessibles aux personnes à mobilité réduite. Gratuit. Tous publics. Rens. 05 49 88 55 22.

VENDREDI 23

Prospection Amphibiens

Vienne Nature

Poitiers, de 19h à 20h

Voir description du vendredi 16 février.

Conférence

Agir pour la biodiversité au jardin

LPO Vienne

Archigny, 20h

Les pesticides seront interdits à la vente dès 2019 : si c'était le bon moment pour changer de regard sur la biodiversité présente dans nos jardins ? Les insectes et plantes que l'on trouve inutiles et envahissants le sont-ils vraiment ? Potager et insectes peuvent-ils faire bon ménage ? Quels abris fournir aux insectes, amphibiens, oiseaux... ? Nous vous livrons toutes les astuces pour faire de votre espace de verdure un havre de paix pour la faune présente !

R.-V. à la salle des fêtes.

Gratuit. Tous publics. Rens. au 06 89 82 44 32 ou vienna@lpo.fr

SAMEDI 24

Castor & Loutre, des hôtes de nos rivières !

Vienne Nature

Lieu à préciser, de 9h30 à 17h30

La période hivernale est propice à la recherche de deux mammifères emblématiques de nos cours d'eau : la Loutre et le Castor.

Cette journée sera l'occasion de rechercher des indices de leurs présences. Nous parlerons épreintes, empreintes, symptômes et coupes ! *Prévoyez des vêtements adaptés à la météo, bottes et jumelles si vous en avez. Gratuit. Réservé aux adhérents. Rens. et inscription obligatoire sur www.vienne-nature.asso.fr ou au 05 49 88 99 04.*

LUNDI 26

Vannerie, nichoirs et mangeoires

VMS Jardin

Saint-Julien-l'Ars, de 9h à 12h

Voir descriptif du lundi 5 février.



Mars

Les informations de ce calendrier pouvant être modifiées, il est vivement conseillé de contacter les associations concernées pour confirmation.

MARDI 27

Réunion mensuelle

Collectif photo Objectif Nat'

Vouneuil-sur-Vienne, 20h30

Projection des photos du mois avec échanges techniques et naturalistes autour de ces images.

Moulin de Chitré, Ecologia. 1^{ère} séance gratuite.

Rens. Laurent Bourdin 06 14 60 62 64, objectifnat@gmail.com ou GEREPI 05 49 02 33 47.

MERCREDI 28

Club nature : les plantes en hiver

Vienne Nature

Fontaine-le-Comte, de 14h à 17h

Lors de la mauvaise saison, la biodiversité est soumise à rude épreuve. Pourtant, certaines espèces y résistent très bien : mousses, lichens et autres plantes vous dévoileront leurs secrets.

R.-V. au local de Vienne Nature. Pour les enfants de 7 à 12 ans. 10 € par enfant. Rens. et inscription obligatoire sur www.vienne-nature.asso.fr ou au 05 49 88 99 04.

1	2	3	4	5	6	7	8	9	10	11	12	13	14	15
	X							X	X	X			X	
16	X	X					X	X	X	X	X		X	

PLANTATION DE HAIES CHAMPÊTRES

Prom'Haies en Nouvelle-Aquitaine et ses partenaires

En fonction des projets, Prom'Haies vous invite à venir participer à une plantation de haie, d'arbres fruitiers ou d'agroforesterie.

Dans une ambiance conviviale, adultes et enfants pourront découvrir les secrets d'une plantation réussie. C'est aussi l'occasion pour vous d'en savoir plus sur notre patrimoine arboré.

Un technicien sera présent pour répondre à vos questions : taille et entretien des arbres, valorisation...

Pour tout renseignement (thèmes, dates et lieux des animations), contactez Prom'Haies au 05 49 07 64 02.

GREFFE DES ARBRES FRUITIERS

Prom'Haies en Nouvelle-Aquitaine et ses partenaires

Dans une ambiance conviviale, venez découvrir les secrets de la greffe des pommiers et poiriers. Ce peut aussi être l'occasion de vous perfectionner et d'échanger sur vos pratiques avec d'autres initiés.

Vous pourrez repartir avec vos arbres greffés !

Des greffons de variétés fruitières locales seront disponibles (pommes Pierre, Troche, Sucrée verte, Clocharde...). Vous pouvez également apporter vos propres greffons. Si une variété vous tient à cœur, c'est le moment de la sauvegarder !

Date et lieu précis des animations seront disponibles à partir du 15 février. Pour réserver vos porte-greffes ou vos greffons, contactez Prom'Haies au 05 49 07 64 02.

VENDREDI 2

Soirée jeu Ratayo !

Gerepi

Vouneuil-sur-Vienne, 19h

Libellule, plante carnivore... Cumuler les cartes d'espèces pour créer une rivière, une tourbière... et gagner un maximum de points de biodiversité. Mais attention, les cartes d'effet ne sont pas toutes favorables : braconnage, pollution... Interactif et convivial, le nouveau jeu de cartes Ratayo vous permettra de découvrir les espèces qui peuplent les bords de Vienne. Un tournoi sera organisé avec un jeu offert au gagnant.

R.-V. au Moulin de Chitré. Repas à apporter et, pour ceux qui le souhaitent, à partager.

Gratuit. Rens. et inscription au 05 49 02 33 47 ou sur gerepi@free.fr

Prospection Amphibiens

Vienne Nature

Poitiers, de 19h à 01h

Dans le cadre de l'Atlas des Amphibiens du Poitou-Charentes, partons ensemble à la recherche des Tritons, Grenouilles et Crapauds du département.

R.-V. au Parcobus de Champlain. Prévoir bottes et lampe torche.

Gratuit. Réservé aux adhérents. Rens. et inscription obligatoire sur www.vienne-nature.asso.fr ou au 05 49 88 99 04.

VENDREDI 9

Prospection Amphibiens

Vienne Nature

Poitiers, de 19h à 1h

Voir description du vendredi 2 mars.

DIMANCHE 11

Les oiseaux forestiers

LPO Vienne

Smarves, 9h

Accompagné d'un animateur de la LPO, venez découvrir les oiseaux forestiers, comme les Pics, la Sittelle, le Grimpereau, les Roitelets...

R.-V. sur le parking de la piscine des bois de Saint-Pierre.

Gratuit. Tous publics. Rens. au 06 06 49 89 37 ou vienne@lpo.fr

Sortie mycologique Passelourdin

Société Mycologique du Poitou

Saint-Benoît, 14h15

R.-V. sur le parking de l'av. Lorch (à côté de la voie de chemin de fer).

Rens. 05 49 60 23 81.

LUNDI 12

Vannerie, tuteurs coniques

VMS Jardin

Saint-Julien-l'Ars, de 9h à 12h

Création de tuteurs coniques en osier naturel.

R.-V. à la salle la Sapinette, Parc de la Sapinette. Tous publics.

Tarif : 15 €. Rens. et inscription obligatoire au 06 37 71 04 40.

MERCREDI 14

Club nature : à la découverte des amphibiens

Vienne Nature

Fontaine-le-Comte, de 14h à 17h

Crapauds, Grenouilles, Tritons et Salamandre sont des Amphibiens.

Venez découvrir qui sont ces animaux et partez à leur recherche !

R.-V. au local de Vienne Nature. Pour les enfants de 7 à 12 ans.

10 € par enfant. Rens. et inscription obligatoire sur

www.vienne-nature.asso.fr ou au 05 49 88 99 04.

VENDREDI 16

Prospection Amphibiens

Vienne Nature

Poitiers, de 19h30 à 1h

Voir description du vendredi 2 mars.



Grenouille verte
Illustration : Marianne Biard

SAMEDI 17

Le réveil de la Vipère aspic

Vienne Nature

Poitiers, de 13h30 à 16h30

Craintes et mal-aimées du public, les Vipères aspics sont pourtant des animaux calmes qui pointent le bout de leur nez dès la fin de l'hiver. Cette sortie sera l'occasion de tordre le cou à leur mauvaise réputation et de les observer à leur sortie d'hibernation.

Lieu de R.-V. donné lors de l'inscription. Prévoyez bottes ou des chaussures de marche et des vêtements adaptés à la météo.

Gratuit. Réservé aux adhérents. Rens. et inscription obligatoire sur www.vienne-nature.asso.fr ou au 05 49 88 99 04.

DIMANCHE 18

Permanence à la réserve ornithologique

LPO Vienne

Beaumont Saint-Cyr, de 14h30 à 17h

Venez observer les oiseaux en halte migratoire, ceux qui y restent toute l'année et ceux qui ne viennent sur le site que le temps de la reproduction. Des bénévoles vous accueillent et vous prêtent jumelles et longue-vue.

R.-V. dans un observatoire du sentier public (fléchage à l'entrée du site).

Site et observatoires accessibles aux personnes à mobilité réduite.

Gratuit. Tous publics. Rens. 05 49 88 55 22.

VENDREDI 23

Fréquence Grenouille : Tritons, Crapauds et Grenouilles de la réserve naturelle du Pinail

Gerepi, en partenariat avec les Réserves Naturelles de France et les Conservatoires d'Espaces Naturels

Vouneuil-sur-Vienne, 20h30

Venez découvrir les nombreux amphibiens qui animent la nuit venue les mares de la réserve naturelle. Parades nuptiales, chants gutturaux et couleurs chatoyantes vous étonneront !

R.-V. sur le parking de la réserve. Bottes et lampe indispensables.

Gratuit. Rens. et inscription au 05 49 02 33 47 ou sur gerepi@free.fr

Prospection Amphibiens

Vienne Nature

Poitiers, de 19h30 à 01h

Voir description du vendredi 2 mars.

SAMEDI 24

Les oiseaux des bords de la Boivre

Le Triton de Vouneuil

Vouneuil-sous-Biard, 9h

Profitons du début du printemps pour faire une balade le long de la Boivre et découvrir les oiseaux qui fréquentent ce bord de rivière. Une spécialiste nous aidera à reconnaître leur chant. Certains seront juste arrivés chez nous pour se reproduire.

R.-V. sur le parking salle R2B. Prévoir chaussures de marche et, si possible, des jumelles. Ouvert à tous et gratuit.

Rens. et inscription : letritondouveuil@gmail.com

SAMEDI 24

Biodiversité en Val de Gartempe Richesses des zones humides

CPIE Val de Gartempe

Lathus-Saint-Rémy, 15h

Les zones humides sont indispensables pour les « services écosystémiques » qu'elles procurent à l'humanité, de l'apport d'eau douce à l'alimentation et aux matériaux de construction en passant par la biodiversité, et l'atténuation des changements climatiques.

Le CPIE Val de Gartempe, au cœur des zones humides de la vallée de la Gartempe, vous fait découvrir leurs richesses en suivant au fil de l'eau, mares (20 restaurées), ruisseau du Peu et rivière Gartempe.

Vous repartirez avec des conseils pour la création de mares et l'accueil de la biodiversité chez vous.

Organisé dans le cadre de la Journée mondiale de l'eau.

R.-V. à la ferme pédagogique du Peu (indications depuis le bourg).
Gratuit. Rens. et inscription obligatoire au 05 49 91 71 54.

LUNDI 26

Vannerie, tuteurs coniques

VMS Jardin

Saint-Julien-l'Ars, de 9h à 12h

Création de tuteurs coniques en osier naturel.

R.-V. à la salle la Sapinette, Parc de la Sapinette. Tous publics.
Tarif : 15 €. Rens. et inscription obligatoire au 06 37 71 04 40.

Avril

Les informations de ce calendrier pouvant être modifiées, il est vivement conseillé de contacter les associations concernées pour confirmation.

Mésange bleue - Illustration : Maron Jean



GREFFE DES ARBRES FRUITIERS

Prom'Haies en Nouvelle-Aquitaine et ses partenaires

Dans une ambiance conviviale, venez découvrir les secrets de la greffe des pommiers et poiriers. Ce peut aussi être l'occasion de vous perfectionner et d'échanger sur vos pratiques avec d'autres initiés.

Vous pourrez repartir avec vos arbres greffés ! Des greffons de variétés fruitières locales seront disponibles (pommes Pierre, Troche, Sucrée verte, Clocharde...). Vous pouvez également apporter vos propres greffons. Si une variété vous tient à cœur, c'est le moment de la sauvegarder !

Date et lieu précis des animations seront disponibles à partir du 15 février. Pour réserver vos porte-greffes ou vos greffons, contactez Prom'Haies au 05 49 07 64 02.

MARDI 27

Réunion mensuelle

Collectif photo Objectif Nat'

Vouneuil-sur-Vienne, 20h30

Projection des photos du mois avec échanges techniques et naturalistes autour de ces images.

Moulin de Chitré, Ecologia. 1^{ère} séance gratuite.

Rens. Laurent Bourdin 06 14 60 62 64, objectifnat@gmail.com
ou GEREPI 05 49 02 33 47.

MERCREDI 28

Prospection Campagnon amphibie

Vienne Nature,

Lieu à préciser, de 9h à 17h30

Participez à la recherche de ce mammifère discret des rivières de la Vienne. Découvrez son habitat et les indices qu'il laisse sur son passage.

Prévoyez pique-nique, vêtements adaptés et bottes. Gratuit.

Réservé aux adhérents. Rens. et inscription obligatoire sur
www.vienne-nature.asso.fr ou au 05 49 88 99 04.

VENDREDI 30

Prospection Amphibiens

Vienne Nature

Poitiers, de 19h30 à 1h

Voir descriptif du vendredi 2 mars.

1	2	3	4	5	6	7	8	9	10	11	12	13	14	15
16	17	18	19	20	21	22	23	24	25	26	27	28	29	30

LUNDI 2

Les oiseaux des bords de la Vonne

LPO Vienne

Curzay-sur-Vonne, de 9h à 12h

Accompagné d'un animateur, prenons ensemble ce magnifique sentier longeant la rivière, observons Bergeronnette des ruisseaux, Martin-pêcheur, Gallinule poule d'eau... Ces oiseaux sauront vous enchanter !

R.-V. sur la place de l'Église. Gratuit. Tous publics.

Rens. au 05 49 88 55 22 ou vienne@lpo.fr

VENDREDI 6

Prospection Amphibiens

Vienne Nature

Poitiers, de 20h30 à 1h

Dans le cadre de l'Atlas des Amphibiens du Poitou-Charentes, partons à la recherche des Tritons, Grenouilles et Crapauds du département.

R.-V. au Parcobus de Champlain. Prévoir bottes et lampe torche.

Gratuit. Réservé aux adhérents. Rens. et inscription obligatoire sur
www.vienne-nature.asso.fr ou au 05 49 88 99 04.

VENDREDI 6

Fréquence Grenouille

CREN Poitou-Charentes et Vienne Nature

Fontaine-le-Comte, de 20h30 à 23h30

Opération nationale de la Fédération des *Conservatoires d'Espaces Naturels* pour la sensibilisation en faveur de la préservation des zones humides. Venez à la découverte des Amphibiens peuplant les mares de Fontaine-le-Comte. Conférence en salle suivie d'une sortie sur site. R.-V. sur le parking face à la mairie. Prévoir bottes, vêtements chauds et lampe de poche. Gratuit. Tous publics. Rens. au 05 49 50 42 59.

SAMEDI 7

Sortie mycologique au Grand Parc

Société Mycologique du Poitou

Lusignan, 14h15

R.-V. sur le parking de la base de loisirs / camping (bordure de la Vonne). Rens. au 05 49 51 81 72.

DIMANCHE 8

Les oiseaux de mon village

LPO Vienne

Béruges, de 9h à 12h

Partons découvrir les oiseaux de Béruges, commune qui, outre un riche patrimoine historique, compte des milieux naturels riches et variés, et notamment beaucoup de bois.

R.-V. sur la place de l'Église. Prévoir chaussures de marche. Gratuit. Tous publics. Rens. au 06 06 49 89 37 ou vienna@lpo.fr

MERCREDI 11

Le printemps des Castors

Vienne Nature

Chauvigny, de 14h à 16h30

À l'occasion de cette manifestation européenne, venez découvrir le plus gros rongeur qui peuple nos rivières. Ayant presque disparu au XIX^{ème} siècle, le Bièvre (castor en vieux français) fait son retour.

R.-V. place du Marché, près du kiosque. Gratuit. Tous publics. Rens. et inscription sur www.vienne-nature.asso.fr ou au 05 49 88 99 04.

VENDREDI 13

Prospection Amphibiens

Vienne Nature

Poitiers, de 19h30 à 1h

Voir description du vendredi 6 avril.



SAMEDI 14

À la découverte des Reptiles

Vienne Nature

Fontaine-le-Comte, de 13h30 à 17h

Leur discrétion en fait des animaux difficiles à voir. Cette balade en compagnie de spécialistes vous permettra peut-être de découvrir la Couleuvre verte et jaune, la Couleuvre vipérine ou le timide Orvet. R.-V. au local de Vienne Nature. Prévoyez des bottes ou chaussures de marche et des vêtements adaptés à la météo. Gratuit. Réservé aux adhérents. Rens. et inscription obligatoire sur www.vienne-nature.asso.fr ou au 05 49 88 99 04.

DIMANCHE 15

Les oiseaux de la Grotte aux Fées

LPO Vienne

Jazeneuil, de 9h à 12h

Accompagné d'un animateur de la LPO Vienne, prenons ensemble ce magnifique sentier le long de la rivière, observons Bergeronnette des ruisseaux, Martin-pêcheur, Gallinule poule d'eau... et découvrons ces espèces qui apprécient les milieux aquatiques et boisés.

R.-V. au départ des circuits. Gratuit. Tous publics. Rens. au 05 49 88 55 22 ou vienna@lpo.fr

Plantes sauvages en bord de chemin : balade botanique du bourg à la forêt

Conservatoire botanique national Sud-Atlantique et Vienne Nature

Bignoux, de 14h à 17h

Une balade pour mieux connaître les plantes sauvages qui nous entourent, des plus communes aux plus rares...

Présentation de la méthode d'inventaire général de la flore.

Lieu de R.-V. donné sur inscription.

Gratuit. Tous publics. Rens. et inscription obligatoire sur www.vienne-nature.asso.fr ou au 05 49 88 99 04.

Permanence à la réserve ornithologique

LPO Vienne

Beaumont Saint-Cyr, de 14h30 à 17h

Venez observer les oiseaux en halte migratoire, ceux qui y restent toute l'année et ceux qui ne viennent sur le site que le temps de la reproduction. Des bénévoles vous accueillent et vous prêtent jumelles et longue-vue.

R.-V. dans un observatoire du sentier public (fléchage à l'entrée du site). Site et observatoires accessibles aux personnes à mobilité réduite. Gratuit. Tous publics. Rens. 05 49 88 55 22.

MARDI 17

Sortie de découverte

CPIE Seuil du Poitou

Châtellerault, de 10h à 12h

Dans le cadre du *Contrat Territorial Vienne Aval*, venez découvrir le temps d'une balade la faune et la flore de la Vienne et l'impact de l'homme sur l'écosystème aquatique.

R.-V. sur le parking Alsace Lorraine. Gratuit. Ouvert à tous. Rens. au 05 49 85 11 66.



MERCREDI 18

Balade nature

Vienne Nature

Angles-sur-l'Anglin, de 14h à 17h

Dans le cadre de la politique européenne Natura 2000, *Vienne Nature* vous propose de sillonner les sentiers d'une partie du site classé d'Angles-sur-l'Anglin, à la découverte de ses paysages remarquables. Venez vous immerger au sein de ce décor qui vous dévoilera une flore et une faune riches, faisant de vous des explorateurs d'un après-midi.

R.-V. sur le parking du château.

Gratuit. Tous publics. Rens. et inscription obligatoire sur www.vienne-nature.asso.fr ou au 05 49 88 99 04.

VENDREDI 20

Prospection Amphibiens

Vienne Nature

Poitiers, de 19h30 à 1h

Voir description du vendredi 6 avril.

SAMEDI 21

Flore des villes au printemps

Sauvages du Poitou et Vienne Nature

Poitiers (rue du Versant Ouest), de 14h à 17h30

À la découverte de la flore printanière des villes aux portes de Poitiers, à travers une approche joyeuse et décontractée de la botanique !

R.-V. rue des Tramways départementaux à Poitiers (au niveau du terrain de foot et de jeux).

Gratuit. Tous publics. Rens. et inscription obligatoire sur www.vienne-nature.asso.fr ou au 05 49 88 99 04.

La rue du Versant Ouest est réservée aux piétons et vélos, et accessible aux personnes à mobilité réduite.

Info complémentaire : www.sauvagesdupoitou.com

Biodiversité en Val de Gartempe

Abeilles, Papillons & Co.

CPIE Val de Gartempe

Lathus-Saint-Rémy, 15h

Acteurs importants pour la pollinisation des végétaux, venez découvrir le monde fascinant des abeilles. Observons et suivons-les dans leur travail au cœur de notre ruche pédagogique et de notre jardin potager. Puis, filet en main, découvrons d'autres habitants colorés de notre environnement : les Papillons. À l'aide de fiches d'identification, apprenons à les reconnaître. Découvrons et échangeons des astuces pour favoriser la présence de ces insectes emblématiques de nos jardins (plantes mellifères et nectarifères, habitats, carré pour la biodiversité).

R.-V. à la ferme pédagogique du Peu (indications depuis le bourg).
Gratuit. Rens. et inscription obligatoire au 05 49 91 71 54.

LUNDI 23

Les poissons migrateurs de la Vienne

Vienne nature et LOGRAMI

Châtelleraut, 17h30

Venez découvrir la vie des poissons migrateurs de la Vienne et le fonctionnement d'une station de vidéo comptage. La visite se fera au barrage hydroélectrique de Châtelleraut et sera suivie d'une présentation de l'usine par un agent EDF.

R.-V. devant l'usine hydroélectrique. Prévoir chaussures fermées.

L'accès au site est soumis à des contraintes de sécurité.

Sortie tout public, sauf moins de 13 ans. Rens. et inscription obligatoire sur www.vienne-nature.asso.fr ou au 05 49 88 99 04.

MARDI 24

Sortie en soirée

Arbrissel

Lieu à préciser, à partir de 18h

Promenade dans les quatre anciens cantons du Loudunais autour de cinq végétaux à retrouver sur le trajet.

Rens. sur la page Facebook d'Arbrissel, à

association.arbrissel@gmail.com ou au 06 09 74 49 05.

Réunion mensuelle

Collectif photo Objectif Nat'

Vouneuil-sur-Vienne, 20h30

Projection des photos du mois avec échanges techniques et naturalistes autour de ces images.

Moulin de Chitré, Ecologia. 1^{ère} séance gratuite.

Rens. Laurent Bourdin 06 14 60 62 64, objectifnat@gmail.com ou GEREPI 05 49 02 33 47.

MERCREDI 25

Jeu d'orientation en forêt

CREN Poitou-Charentes

Lusignan, de 14h à 16h30

Jeu d'orientation grandeur nature en milieu forestier. Seul ou en petite équipe, venez découvrir autour d'énigmes cet écosystème à l'aide de cartes et boussoles (jeu adapté à tout le monde).

Animation assurée par l'association des *Grimpereaux de l'Hermitain*.

R.-V. sur le parking de l'Espace 5. Prévoir baskets ou chaussures de marche. Gratuit. Tous publics. Rens. au 05 49 50 42 59.

Club nature : art et nature

Vienne Nature

Fontaine-le-Comte, de 14h à 17h

La nature, lieu de découverte et de contemplation, peut également être un véritable lieu de création artistique. Découvrez comment créer de l'art dans la nature, aussi appelé le *land'art*.

R.-V. au local de Vienne Nature. Pour les enfants de 7 à 12 ans. 10 € par enfant. Rens. et inscription obligatoire sur www.vienne-nature.asso.fr ou au 05 49 88 99 04.

VENDREDI 27

Sortie « Sauvages de ma rue »

Le Triton de Vouneuil et Sauvages du Poitou

Vouneuil-sous-Biard, 18h

Les plantes profitent de tous les interstices pour s'installer, elles sont souvent mal aimées, apprenons à les reconnaître et à les apprécier à leur juste valeur.

R.-V. devant la mairie. Ouvert à tous et gratuit.

Rens. et inscription : letritondevouneuil@gmail.com

DIMANCHE 29

Les oiseaux d'un hameau

LPO Vienne

Lavoux, de 9h à 12h

C'est autour du hameau de Coudavid, entre jardins, parcs, prairies et bois que nous découvrirons ce moment de l'année où la nature se réveille sous les chants des oiseaux.

R.-V. place des Carriers. Gratuit. Tous publics.

Rens. au 06 19 94 07 98 ou vienne@lpo.fr

Mai

Les informations de ce calendrier pouvant être modifiées, il est vivement conseillé de contacter les associations concernées pour confirmation.

1	2	3	4	5	6	7	8	9	10	11	12	13	14	15	
✕	✕		✕						✕	✕	✕	✕			
16	17	18	19	20	21	22	23	24	25	26	27	28	29	30	31
✕			✕	✕		✕	✕	✕	✕	✕	✕	✕		✕	

DÉCOUVERTE VÉLOCIPÉDIQUE DES PAYSAGES

CREN Poitou-Charentes et Atelier du Petit Plateau

Environs de Poitiers, 9h

Dans le cadre de la *Fête de la Nature*, le CREN s'associe à l'*Atelier du Petit Plateau* pour vous proposer une découverte vélocipédique des paysages et des milieux autour de Poitiers. C'est bon pour les mollets et la planète !

Départ 33 place Henri Barbusse. Prévoir vélo personnel, eau et pique-nique. Casque obligatoire pour les mineurs. Tous publics. Gratuit.

Rens. et inscription obligatoire au 05 49 50 42 59 (annulation si météo défavorable). **Sortie reportée au dimanche 3 juin.**

FÊTE DU PRINTEMPS DU CPA LATHUS

« LES IMPROBABLES »

CPA Lathus

Lathus-Saint-Rémy

Grande fête populaire et conviviale du 10 au 13 mai. Au programme : animations, balades nature, troc plantes, défis sportifs, village d'artisans, expositions, jeux en bois, veillées animées et festives...

Village du Peu (indications depuis le bourg). Ouvert à tous.

Rens. et réservation au 05 49 91 83 30 ou

sur www.cpa-lathus.asso.fr

(hébergement et restauration possible sur place)



Coucou gris
Illustration : Kátia Liponoi

DIMANCHE 29

Plantes comestibles et médicinales de la réserve naturelle du Pinail et de ses abords

Gerepi

Vouneuil-sur-Vienne, 10h30

Les hommes ont toujours utilisé la nature pour se nourrir et se soigner. Nombre de plantes communes peuvent nous être bénéfiques, un savoir que nous avons peu à peu perdu. Apprenez à les reconnaître et à les utiliser avec un spécialiste.

R.-V. sur le parking de la réserve naturelle. Bottes recommandées. Accessible aux personnes à mobilité réduite accompagnées de deux adultes (prêt de joëlettes). Gratuit.

Rens. et inscription au 05 49 02 33 47 ou sur gerepi@free.fr



Aubépine monogyne
Illustration : Marianne Briard

MARDI 1^{ER}

Balade botanique à Poitiers sur les bords de Boivre

Vienne Nature

Poitiers, de 9h à 12h

Déambulation botanique dans la vallée de la Boivre, aux portes de Poitiers. Au programme : biodiversité ordinaire, flore alluviale et quelques raretés. Avec la présence exceptionnelle de Yves Baron.

R.-V. route de la Casette sur le parking à hauteur du pont.

Prévoyez chaussures de marche et vêtements adaptés à la météo. Gratuit. Tous publics (parcours sans difficulté). Rens. et inscription sur www.vienne-nature.asso.fr ou au 05 49 88 99 04.

MERCREDI 2

Formation botanique

Vienne Nature

Fontaine-le-Comte, de 14h à 17h

Séance n° 1

Découvrez les secrets des familles de plantes. Nous parlerons Apiacées, Composées ou encore Lamiacées... Derrière ces mots un peu barbares, vous découvrirez des plantes que vous connaissez déjà ! R.-V. au local de Vienne Nature (séance en salle). Gratuit. Réservé aux adhérents. Rens. et inscription obligatoire sur www.vienne-nature.asso.fr ou au 05 49 88 99 04.

VENDREDI 4

La biodiversité de la vallée de la Vienne

Vienne Nature et le Foyer culturel de Dangé-Saint-Romain

Dangé-Saint-Romain, de 20h30 à 22h30

Dans le cadre du *Contrat territorial Vienne Aval*, venez participer à cette soirée qui vous dévoilera la biodiversité de la vallée de la Vienne. Castor, Loutre, Campagnol, Gomphidés, Fritillaire et autres espèces n'auront plus de secrets pour vous !

R.-V. à la salle Jules Ferry (derrière la poste). Gratuit. Tous publics. Rens. et inscription sur www.vienne-nature.asso.fr ou au 05 49 88 99 04.

SAMEDI 12

À la découverte des Reptiles

Vienne Nature

Fontaine-le-Comte, de 13h30 à 17h

Leur discrétion en fait des animaux difficiles à voir. Cette balade en compagnie de spécialistes vous permettra peut-être de découvrir la Couleuvre verte et jaune, la Couleuvre vipérine ou le timide Orvet.

R.-V. au local de Vienne Nature. Prévoyez bottes ou chaussures de marche et vêtements adaptés à la météo. Gratuit. Tous publics.

Rens. et inscription obligatoire sur www.vienne-nature.asso.fr ou au 05 49 88 99 04.

DIMANCHE 13

Balade découverte des oiseaux à Dissay

LPO Vienne

Beaumont Saint-Cyr, de 9h à 12h

Accompagné par des animateurs de la LPO, venez observer et découvrir des espèces qui fréquentent prairies et cultures, comme les Bruants, les Busards ou le Tarier pâle !

R.-V. à l'entrée du parc de Saint-Cyr (parking avant la barrière d'entrée). Gratuit. Tous publics.

Rens. au 06 19 94 07 98 ou vienne@lpo.fr

Permanence à la réserve ornithologique

LPO Vienne

Beaumont Saint-Cyr, de 14h30 à 17h

Venez observer les oiseaux en halte migratoire, ceux qui y restent toute l'année et ceux qui ne viennent sur le site que le temps de la reproduction. Des bénévoles vous accueillent et vous prêtent jumelles et longue-vue.

R.-V. dans un observatoire du sentier public (fléchage à l'entrée du site). Site et observatoires accessibles aux personnes à mobilité réduite. Gratuit. Tous publics. Rens. 05 49 88 55 22.

MERCREDI 16

Club nature : les petites bêtes de la rivière

Vienne Nature

Fontaine-le-Comte, de 14h à 17h

Les rivières accueillent bon nombre d'animaux, petits et grands. Pêche, identification et observation seront au rendez-vous de cet après-midi pour une découverte ludique des milieux aquatiques !

R.-V. au local de Vienne Nature. Pour les enfants de 7 à 12 ans. 10 €/par enfant. Rens. et inscription obligatoire sur www.vienne-nature.asso.fr ou au 05 49 88 99 04.

SAMEDI 19

Rando nature

Vienne Nature

Magné, de 9h30 à 11h30

Entre terre et eau, venez découvrir le sentier de l'Effarvatte. Cette randonnée de près de 12 km sera ponctuée de pauses « nature » offrant des moments de découverte de la faune et la flore du secteur.

Lieu de R.-V. donné lors de l'inscription. Prévoyez chaussures de marche, vêtements adaptés à la météo et, si vous en avez, matériel d'observation (jumelles...).

Gratuit. Réservé aux adhérents (pour promeneurs réguliers).

Rens. et inscription obligatoire sur www.vienne-nature.asso.fr ou au 05 49 88 99 04.

Papillonnade forestière

Vienne Nature

Chauvigny, 14h

Les beaux jours sont installés et avec eux les insectes sont de sortie. La forêt de Mareuil est un site idéal pour s'initier à la reconnaissance des papillons de jour : des layons boisés de feuillus et de résineux et des secteurs de landes qui accueillent chacune des espèces différentes. À vos filets pour un après-midi riche en découvertes.

Lieu de R.-V. donné lors de l'inscription. Gratuit. Tous publics.

Rens. et inscription obligatoire sur www.vienne-nature.asso.fr ou au 05 49 88 99 04 (annulation si météo défavorable).

DIMANCHE 20

Reptiles de la réserve naturelle du Pinail

Gerepi

Vouneuil-sur-Vienne, 10h30

Les reptiles sont des espèces peu connues dont la réputation est parfois négative. Couleuvres aquatiques, Vipères, Lézards vous attendent. Frissons garantis !

Un événement organisé dans le cadre de la *Fête de la Nature*.

R.-V. sur le parking de la réserve naturelle. Bottes recommandées.

Accessible aux personnes à mobilité réduite accompagnées de deux adultes (prêt de joëlettes). Gratuit.

Rens. et inscription au 05 49 02 33 47 ou sur gerepi@free.fr

Sortie mycologique aux bois de Saint-Pierre

Société Mycologique du Poitou

Smarves, 14h15

R.-V. sur le parking du bas. Rens. 05 49 60 23 81

MARDI 22

Réunion mensuelle

Collectif photo Objectif Nat'

Vouneuil-sur-Vienne, 20h30

Projection des photos du mois avec échanges

techniques et naturalistes autour de ces images.

Moulin de Chitré, Ecologia. 1^{ère} séance gratuite.

Rens. Laurent Bourdin 06 14 60 62 64,

objectifnat@gmail.com ou GEREPI 05 49 02 33 47.





MERCREDI 23

Richesses naturelles du Val de Gartempe

LPO Vienne

Lathus-Saint-Rémy, 14h

Le Val de Gartempe est un site remarquable de notre département. Depuis des années, sa faune et sa flore singulières font l'objet d'actions de sauvegarde. Venez les découvrir, accompagné d'un guide nature de la LPO Vienne.

R.-V. place de l'Église (covoiturage vers le site d'animation). Gratuit. Tous publics. Rens. au 05 49 88 55 22 ou vienna@lpo.fr

JEUDI 24

Réunion naturaliste : projet Grand Rhinolophe

Vienne Nature

Fontaine-le-Comte, de 18h30 à 20h30

Un ambitieux projet d'étude régionale débuté en 2016 a été entrepris sur le fonctionnement des populations de chauves-souris et plus précisément du Grand Rhinolophe. Nous profiterons de cette réunion pour faire un retour sur les résultats des deux premières années d'échantillonnages.

R.-V. au local de Vienne Nature. Gratuit. Réservé aux adhérents. Rens. et inscription obligatoire sur www.vienne-nature.asso.fr ou au 05 49 88 99 04.

VENDREDI 25

Un rendez-vous naturel au jardin

Vienne Nature et le Triton de Vouneuil

Quinçay, de 18h à 20h

Autour du jardin d'un passionné, venez échanger avec d'autres amateurs sur vos pratiques de jardinage écologique : partage d'astuces biologiques, retours d'expériences sur la permaculture, reconnaissance d'auxiliaires du jardin et de ravageurs... Un troc de plantes sera improvisé sur place. Amenez vos plants, boutures, graines... pour un échange convivial !

Lieu de R.-V. donné lors de l'inscription. Gratuit. Réservé aux adhérents. Rens. et inscription obligatoire sur www.vienne-nature.asso.fr ou au 05 49 88 99 04.

SAMEDI 26

À la découverte de la forêt

Vienne Nature

Lusignan (Grand Parc), de 9h30 à 12h

La forêt est bien plus qu'une simple société d'arbres : d'innombrables relations se tissent entre les milieux associés, la faune et la flore... Venez découvrir les richesses de ce milieu et en comprendre la gestion. R.-V. devant le camping de Vauchiron. Prévoyez chaussures de marche et vêtements adaptés à la météo. Gratuit. Tous publics. Rens. et inscription sur www.vienne-nature.asso.fr ou au 05 49 88 99 04.

SAMEDI 26

Découvrir les plantes du marais de Chasseneuil-du-Poitou

Vienne Nature

Chasseneuil-du-Poitou, de 14h30 à 16h30

Rien qu'en suivant le sentier de promenade, vous pourrez découvrir de nombreuses plantes ! La balade sera accompagnée d'explications pour les reconnaître et apprendre leurs usages, ainsi que d'anecdotes et légendes à leur sujet.

R.-V. sur le parking du marais (après le pont de chemin de fer). Gratuit. Tous publics. Accessible aux personnes à mobilité réduite. Rens. et inscription obligatoire sur www.vienne-nature.asso.fr ou au 05 49 88 99 04.

DIMANCHE 27

Les oiseaux au fil de l'Auxance

LPO Vienne

Migné-Auxances, 9h

Accompagné d'un animateur de la LPO Vienne, prenons ensemble le sentier de la vallée de l'Auxance, et partons à la découverte des oiseaux comme la Bergeronnette des ruisseaux, le Martin-pêcheur, la Gallinule poule d'eau... Ils sauront vous enchanter !

R.-V. sur le parking du centre socio-culturel. Gratuit. Tous publics. Rens. au 06 06 49 89 37 ou vienna@lpo.fr

Sortie chants à Archigny

LPO Vienne

Archigny, 9h

Le printemps est là, les oiseaux s'épanouissent. À l'occasion de la fête de la nature, venez apprendre à les identifier par leur chant !

Entre le chant très sonore de la Fauvette à tête noire, celui plus discret du Chardonneret élégant ou répétitif du Pinson, ou encore celui très varié de la Mésange charbonnière... c'est un véritable concert. Même si ce n'est pas toujours facile, quel plaisir de pouvoir les reconnaître.

R.-V. place d'Archigny. Gratuit. Tous publics. Rens. au 06 89 82 44 32 ou vienna@lpo.fr

Les oiseaux de Bignoux et des alentours

LPO Vienne

Bignoux, de 9h à 12h

À l'occasion de la fête de la nature, accompagné d'un bénévole de la LPO, venez découvrir les oiseaux qui vivent dans nos villages et aux alentours !

R.-V. sur le parking de la salle polyvalente (à côté du terrain de foot). Gratuit. Tous publics. Rens. au 05 49 88 55 22 ou vienna@lpo.fr

MARDI 29

Sortie en soirée

Arbrissel

Lieu à préciser, à partir de 18h

Promenade dans les quatre anciens cantons du Loudunais autour de cinq végétaux à retrouver sur le trajet.

Rens. sur la page Facebook d'Arbrissel, à association.arbrissel@gmail.com ou au 06 09 74 49 05.

Juin

Les informations de ce calendrier pouvant être modifiées, il est vivement conseillé de contacter les associations concernées pour confirmation.

1	2	3	4	5	6	7	8	9	10	11	12	13	14	15
		X			X		X	X	X			X		
16	17	18	19	20	21	22	23	24	25	26	27	28	29	30
X	X			X			X			X				

DU 1^{ER} AU 15 JUIN 2018

On fête le Printemps bio !

Vienne Agrobio

Dans le cadre de cette manifestation nationale proposée par l'Agence Bio, des fermes bio de la Vienne ouvrent leurs portes au public et proposent animations, marchés, dégustations de produits bio...

Gratuit. Programme complet actualisé sur www.printempsbio.com
Rens. au 05 49 44 75 53.

DIMANCHE 3

Les oiseaux des prairies

LPO Vienne

La Chapelle-Moulière, de 9h à 12h

C'est à proximité du hameau de la Chaise, aux alentours des parcs à chevaux et en cheminant autour des haies et des champs que nous vous invitons à découvrir, accompagné de deux animateurs de la LPO, tous ces oiseaux qui nous entourent.

R.-V. place de l'Église.

Gratuit. Tous publics. Rens. au 06 19 94 07 98 ou vienne@lpo.fr

Découverte vélocipédique des paysages

CREN Poitou-Charentes et Atelier du Petit Plateau

Environs de Poitiers, 9h

Voir description début mai.

MERCREDI 6

Balade nature dans les vallées sèches

CREN Poitou-Charentes

Buxerolles, de 14h à 16h30

Réputée pour ses pelouses sèches, la vallée des Buis recèle bien des trésors de nature. Orchidées, insectes, oiseaux... y sont particulièrement abondants et variés. Balade nature « tous azimuts », guidée par un animateur de **Vienne Nature**.

R.-V. sur le parking du cinéma CGR. Prévoir baskets ou chaussures de marche. Gratuit. Tous publics. Rens. au 05 49 50 42 59.

Formation botanique

Vienne Nature

Fontaine-le-Comte, de 14h à 17h

Séance n° 2.

L'objectif de cette deuxième séance sera de décortiquer une famille de plantes. À l'aide d'une clé de détermination, vous apprendrez à dénicher le détail qui permet de mettre un nom sur une plante.

R.-V. au local de **Vienne Nature** (séance en salle).

Gratuit. Réservé aux adhérents. Rens. et inscription obligatoire sur www.vienne-nature.asso.fr ou au 05 49 88 99 04.

Priorité donnée aux participants de la première séance de formation.

VENDREDI 8

Papillons de nuit du bois des Feuillants

Vienne Nature

Fontaine-le-Comte, 20h30

L'observation des papillons de nuit est souvent surprenante : couleurs chatoyantes, formes inattendues, diversité d'espèces... À l'occasion d'une nuit sans lune, nous nous installerons en forêt pour observer certains de nos plus beaux papillons, dont les Sphinx et quelques jolies Écailles !
R.-V. au local de **Vienne Nature**. Prévoyez vêtements chauds, système d'éclairage et de quoi vous asseoir. Gratuit. Tous publics. Rens. et inscription obligatoire sur www.vienne-nature.asso.fr ou au 05 49 88 99 04 (annulation si météo défavorable).

SAMEDI 9

Sortie mycologique au bois de la Garenne

Société Mycologique du Poitou

Nouaillé-Maupertuis, 14h15

R.-V. sur le parking de l'abbaye (de Poitiers, prendre à gauche face au restaurant Les 4 assiettes). Rens. 06 88 17 26 70.

DIMANCHE 10

Libellules de la Réserve naturelle du Pinail

Gerepi

Vouneuil-sur-Vienne, 10h30

Venez découvrir les bijoux ailés et multicolores de la réserve naturelle : Agrions, Aeshnes, Cordulies et bien d'autres vous attendent. En vol ou perchées au bord des mares, vous pourrez observer près de la moitié des Libellules présentes en France. Un événement de la Fête des mares avec la **Société Nationale de Protection de la Nature**.

R.-V. sur le parking de la réserve naturelle. Bottes recommandées.

Accessible aux personnes à mobilité réduite accompagnées de deux adultes (prêt de joëlettes). Gratuit.

Rens. et inscription au 05 49 02 33 47 ou sur gerepi@free.fr

MERCREDI 13

Balade nature et découverte des milieux aquatiques

CREN Poitou-Charentes

Gençay, de 14h à 16h30

Venez découvrir le petit monde fascinant d'une zone humide préservée par la commune de Saint-Maurice-la-Clouère et gérée par le CREN. Guidé par un animateur de l'association des **Grimpereaux de l'Hermitain**.
R.-V. sur le parking de l'ancienne laiterie coopérative à l'entrée de Gençay. Prévoir chaussures de marche ou bottes selon la météo. Gratuit. Tous publics. Rens. au 05 49 50 42 59.



SAMEDI 16

Jeu d'orientation nature dans un paysage de brandes et de mares

CREN Poitou-Charentes

Lussac-les-Châteaux, de 9h30 à 12h

Jeu d'orientation grandeur nature dans un paysage de brandes et de mares. Seul ou en petite équipe, venez découvrir autour d'énigmes ces milieux insolites à l'aide de cartes et boussoles (jeu adapté à tout le monde). Animation assurée par l'association des *Grimpereaux de l'Hermitain* dans le cadre de la *Fête des Paysages du Montmorillonnais*.

R.-V. à 9h30 sur le parking de l'Office de Tourisme.

Matériel mis à disposition des participants. Prévoir chaussures de marche et pantalon. Gratuit. Tous publics. Rens. au 05 49 50 42 59.

À la découverte de la forêt

Vienne Nature

Saint-Sauvant, de 10h à 12h30

Venez découvrir les mille visages de la forêt, faune, flore, milieux naturels associés et comprendre le fonctionnement de cet écosystème passionnant. R.-V. sur le parking de l'aire de loisirs de la forêt (aire indiquée depuis la D96 entre Saint-Sauvant et Vivonne). Prévoyez chaussures de marche et vêtements adaptés à la météo.

Gratuit. Tous publics. Rens. et inscription sur www.vienne-nature.asso.fr ou au 05 49 88 99 04.

Coup d'œil sur les Libellules

Vienne Nature

Mauprévoir, 14h

Balade au milieu des étangs Baro pour y rencontrer quelques-unes des Libellules du département et pour presque tout savoir, de larve à l'adulte ! Demoiselles, Agrions et autres n'auront plus de secrets pour vous sur ce site qui livrera sûrement de jolies surprises.

Lieu de R.-V. donné sur inscription. Gratuit. Tous publics. Rens. et inscription obligatoire sur www.vienne-nature.asso.fr ou au 05 49 88 99 04 (annulation si météo défavorable).

Bienvenue dans mon jardin au naturel

CPIE Val de Gartempe et CPIE Seuil du Poitou

Localisation des jardins sur www.mon-jardin-naturel.cpie.fr

Cet événement est l'occasion de partager et de s'imprégner de l'univers du jardinage au naturel. Plus d'une trentaine de jardiniers amateurs du département vous ouvrent les portes de leur jardin et partagent avec vous leurs techniques, leurs astuces, leurs plaisirs du jardinage naturel ! Découvrez ainsi les secrets des plantes, les associations végétales, les auxiliaires du jardinier et différents types de cultures... au travers de visites ou d'ateliers riches en partage !

Gratuit et ouvert à tous. Rens. CPIE Seuil du Poitou : 05 49 85 11 66 - cpie-seuil-du-poitou@wanadoo.fr ou CPIE Val de Gartempe : 05 49 91 71 54 - cpie-val-de-gartempe@cpa-lathus.asso.fr

DIMANCHE 17

Les oiseaux du Refuge communal LPO

LPO Vienne

Celle-L'Évescault, de 9h à 12h

Partez à la découverte des oiseaux qui peuplent les milieux humides. Lors de cette balade au bord de la Vonne, sur le sentier du gué de Chincé inauguré Refuge LPO en 2016, vous pourrez peut-être observer le Martin-pêcheur, souvent perché à l'affût sur une branche au bord de l'eau, la Bergeronnette des ruisseaux, souvent posée sur une pierre au milieu de l'eau courante...

R.-V. place de la mairie.

Gratuit. Tous publics. Rens. au 05 49 88 55 22 ou vienne@lpo.fr

Les bruants ortolans du Haut-Poitou

LPO Vienne

Chouppes, de 9h à 12h

C'est dans les plaines du Haut-Poitou que se trouvent les populations françaises de Bruants ortolans les plus septentrionales. Venez découvrir cet oiseau et les enjeux de sa préservation.

R.-V. place de la mairie (déplacement en voitures vers le site d'observation). Gratuit. Tous publics.

Rens. au 06 06 49 89 37 ou vienne@lpo.fr

Permanence à la réserve ornithologique

LPO Vienne

Beaumont Saint-Cyr, de 14h30 à 17h

Venez observer les oiseaux, ceux qui y restent toute l'année, ceux qui ne viennent sur le site que le temps de la reproduction et ceux qui s'y reposent le temps d'une halte migratoire. Des bénévoles vous accueillent et vous prêtent jumelles et longue-vue.

R.-V. dans un observatoire du sentier public (fléchage à l'entrée du site). Site et observatoires accessibles aux personnes à mobilité réduite.

Gratuit. Tous publics. Rens. au 05 49 88 55 22.

Bienvenue dans mon jardin au naturel

CPIE Val de Gartempe et CPIE Seuil du Poitou

Localisation des jardins sur www.mon-jardin-naturel.cpie.fr

Voir description du samedi 16 juin.



MERCREDI 20

La nature en jeu

Vienne Nature

Fontaine-le-Comte, de 14h à 17h

Pour ce dernier club de l'année, venez jouer avec la nature ! Jeu de nature ou jeux dans la nature sauront éveiller votre curiosité et compléter vos connaissances naturalistes.

R.-V. au local de Vienne Nature. Pour les enfants de 7 à 12 ans. 10 € par enfant. Rens. et inscription obligatoire sur www.vienne-nature.asso.fr ou au 05 49 88 99 04.

SAMEDI 23

Qui se cache sous les ponts ?

Vienne Nature

Secteur de l'Isle-Jourdain et Saint-Martin-l'Ars, de 9h à 18h

Parce qu'elles profitent de tous les endroits calmes pour se reposer, il n'est pas rare de trouver des chauves-souris logées dans les interstices de certains ponts ! En pleine journée, mais à la lueur de nos lampes, nous vous proposons d'inspecter divers ouvrages et d'y découvrir qui s'y cache ! Lieu de R.-V. donné lors de l'inscription. Prévoir pique-nique, bottes, jumelles et lampe torche. Gratuit. Réservé aux adhérents. Rens. et inscription obligatoire sur www.vienne-nature.asso.fr ou au 05 49 88 99 04.

Xylocope - Illustration :
Nicolas Virgnaud / GEREPI



Juillet

Les informations de ce calendrier pouvant être modifiées, il est vivement conseillé de contacter les associations concernées pour confirmation.

1	2	3	4	5	6	7	8	9	10	11	12	13	14	15	
X			X			X	X	X	X	X	X	X	X	X	
16	17	18	19	20	21	22	23	24	25	26	27	28	29	30	31
X	X	X				X		X	X	X			X	X	

DIMANCHE 1^{ER}

Sortie botanique

Arbrissel

Lieu à préciser

Visite historique et botanique dans le Loudunais. Rens. sur la page Facebook d'Arbrissel, à association.arbrissel@gmail.com ou au 06 09 74 49 05.

Papillons de la Réserve naturelle du Pinail

Gerepi

Vouneuil-sur-Vienne, 10h30

Ces petits insectes souvent colorés ont de nombreuses histoires à nous raconter. Des yeux se dessinent sur leurs ailes pour échapper aux prédateurs, des chenilles sont élevées par des fourmis... Au détour d'une balade entre landes et mares, partez à la découverte des Papillons du Pinail. R.-V. sur le parking de la réserve naturelle. Chaussures de randonnée et chapeau recommandés. Accessible aux personnes à mobilité réduite accompagnées de deux adultes (prêt de joëlettes). Gratuit. Rens. et inscription au 05 49 02 33 47 ou sur gerepi@free.fr

Éric Iréon - Illustration :
Frédéric Lasalle



MARDI 26

Sortie en soirée

Arbrissel

Lieu à préciser, à partir de 18h

Promenade dans les quatre anciens cantons du Loudunais autour de cinq végétaux à retrouver sur le trajet. Rens. sur la page Facebook d'Arbrissel, à association.arbrissel@gmail.com ou au 06 09 74 49 05.

Réunion mensuelle

Collectif photo Objectif Nat'

Vouneuil-sur-Vienne, 20h30

Projection des photos du mois avec échanges techniques et naturalistes autour de ces images. Moulin de Chitré, Ecologia. 1^{ère} séance gratuite. Rens. Laurent Bourdin 06 14 60 62 64, objectifnat@gmail.com ou GEREPI 05 49 02 33 47.

MERCREDI 4

Formation botanique

Vienne Nature

Fontaine-le-Comte, de 13h30 à 17h30

Séance n° 3. Pour finaliser notre apprentissage, nous partirons sur le terrain étudier un milieu naturel particulier et la végétation caractéristique qui le compose. Cette ultime sortie vous permettra de valoriser les connaissances acquises lors des précédentes formations. R.-V. au local de Vienne Nature. Pensez à emporter une loupe de terrain, un carnet de notes et un ouvrage de détermination si vous en possédez un. Prévoyez des vêtements adaptés à la météo. Gratuit. Réservé aux adhérents. Rens. et inscription obligatoire sur www.vienne-nature.asso.fr ou au 05 49 88 99 04.

SAMEDI 7

Balade nature au bord de l'eau

Vienne Nature

Civaux, de 14h à 16h30

Dans le cadre du Contrat territorial Vienne Aval, partez à la découverte des milieux humides de la commune de Civaux. Au fil de l'eau, découvrez ses paysages caractéristiques et fragiles, ainsi que les espèces qui y sont associées. R.-V. sur le parking du centre aquatique. Gratuit. Tous publics. Rens. et inscription obligatoire sur www.vienne-nature.asso.fr ou au 05 49 88 99 04.

DIMANCHE 8

Biodiversité en val de Gartempe : le Roc d'Enfer

CPIE Val de Gartempe

Lathus-Saint-Rémy, de 14h à 18h

Venez découvrir, en individuel, en famille ou entre amis, un site naturel exceptionnel de notre département, situé aux portes du Limousin et du Poitou : le Roc d'Enfer, paysage granitique unique où l'eau et le temps ont façonné la pierre, la nature, mais aussi des légendes...

Il en résulte une succession de milieux naturels différents à la biodiversité commune, mais aussi rare et protégée que vous découvrirez jumelles, appareil photo et guides nature en main, accompagné par un animateur environnement. Balade nature, jeu de piste et approche photographique sont au programme.

R.-V. sur le parking du site du Roc d'Enfer (indications depuis le bourg). Gratuit. Rens. au 05 49 91 71 54.

L'Homme au Pinail

Gerepi

Vouneuil-sur-Vienne, 17h

Depuis des milliers d'années, l'Homme a façonné le paysage si particulier du Pinail. Des premiers défrichements de la forêt à l'extraction de la pierre meulière, vous découvrirez l'histoire de cette interaction entre l'Homme et la nature. Une architecture lunaire, un cœur de biodiversité, une réserve naturelle qui ne l'a pas toujours été...

R.-V. sur le parking de la réserve naturelle. Chaussures de randonnée et chapeau recommandés. Accessible aux personnes à mobilité réduite accompagnées de deux adultes (prêt de joëlettes). Gratuit. Rens. et inscription au 05 49 02 33 47 ou sur gerepi@free.fr

Guêpier d'Europe - Illustration :
Katalin Lipovics



MARDI 10

Visite guidée de la réserve ornithologique

LPO Vienne

Beaumont Saint-Cyr, de 9h à 11h30

Dans la partie de la réserve ordinairement fermée au public, venez découvrir la richesse de la faune et de la flore au cœur de ce site privilégié.

R.-V. à l'entrée de la réserve ornithologique. Site et observatoires accessibles aux personnes en situation de handicap.

Tarif : adulte 4 €, enfant 2 € (gratuit -12 ans). Rens. et inscription obligatoire (max. 15 personnes) au 05 49 88 55 22.

Sortie de découverte

CPIE Seuil du Poitou

Vouneuil-sur-Vienne, de 10h à 12h

Dans le cadre du *Contrat Territorial Vienne Aval*, venez découvrir le temps d'une balade la faune et la flore de la Vienne et l'impact de l'homme sur l'écosystème aquatique.

R.-V. au Moulin de Chitré.

Gratuit. Ouvert à tous. Rens. au 05 49 85 11 66.

MERCREDI 11

La vie des mares au Pinail

Gerepi

Vouneuil-sur-Vienne, 17h

Des milliers de mares fleuries de nénuphars, une lande colorée par les bruyères, des libellules à perte de vue... Plongez au cœur de l'unique réserve naturelle de la Vienne et découvrez les mille et une histoires que nous raconte la biodiversité des zones humides.

Sortie gratuite dans le cadre du *Contrat territorial Vienne Aval*.

R.-V. sur le parking de la réserve naturelle. Chaussures de randonnée et chapeau recommandés. Accessible aux personnes à mobilité réduite accompagnées de deux adultes (prêt de joëlettes).

Gratuit. Rens. et inscription au 05 49 02 33 47 ou sur gerepi@free.fr

Balade nature

Vienne Nature

Saint-Pierre-de-Maillé, de 18h à 20h30

Dans le cadre de la politique européenne Natura 2000, *Vienne Nature* vous propose de sillonner les sentiers d'une partie du site classé de Saint-Pierre-de-Maillé, à la découverte de ses paysages remarquables. Venez vous immerger au sein de ce décor qui vous dévoilera une flore et une faune riche, faisant de vous des explorateurs d'un après-midi.

R.-V. sur la place du village. Gratuit. Tous publics. Rens. et inscription sur www.vienne-nature.asso.fr ou au 05 49 88 99 04.

JEUDI 12

Sortie de découverte

CPIE Seuil du Poitou

Vouneuil-sur-Vienne, 9h

En descendant en canoë de Bonneuil-Matours au Moulin de Chitré, avec un guide nature, découvrez les richesses naturelles de la Vienne. Arrivé à bon port, un pique-nique de produits locaux vous sera proposé. Vous pourrez ensuite poursuivre votre découverte patrimoniale avec la visite du moulin.

R.-V. au Moulin de Chitré. À partir de 6 ans, savoir nager. Tarif : nous consulter. Inscription obligatoire. Rens. au 05 49 85 11 66.

SAMEDI 14

Biodiversité en val de Gartempe : le Roc d'Enfer

CPIE Val de Gartempe

Lathus-Saint-Rémy, de 14h à 18h

Voir descripton du dimanche 8 juillet.

DIMANCHE 15

Biodiversité en val de Gartempe : le Roc d'Enfer

CPIE Val de Gartempe

Lathus-Saint-Rémy, de 14h à 18h

Voir description du dimanche 8 juillet.

L'Homme au Pinail

Gerepi

Vouneuil-sur-Vienne, 17h

Voir description du dimanche 8 juillet.

MARDI 17

Visite guidée de la réserve ornithologique

LPO Vienne

Beaumont Saint-Cyr, de 9h à 11h30

Voir description du mardi 10 juillet.

MERCREDI 18

La vie des mares au Pinail

Gerepi

Vouneuil-sur-Vienne, 17h

Voir description du mercredi 11 juillet.

JEUDI 19

Sortie de découverte

CPIE Seuil du Poitou

Vouneuil-sur-Vienne, 9h

Voir description du jeudi 12 juillet.

DIMANCHE 22

Biodiversité en val de Gartempe : le Roc d'Enfer

CPIE Val de Gartempe

Lathus-Saint-Rémy, de 14h à 18h

Voir description du dimanche 8 juillet.

L'Homme au Pinail

Gerepi

Vouneuil-sur-Vienne, 17h

Voir description du dimanche 8 juillet.

MARDI 24

Visite guidée de la réserve ornithologique

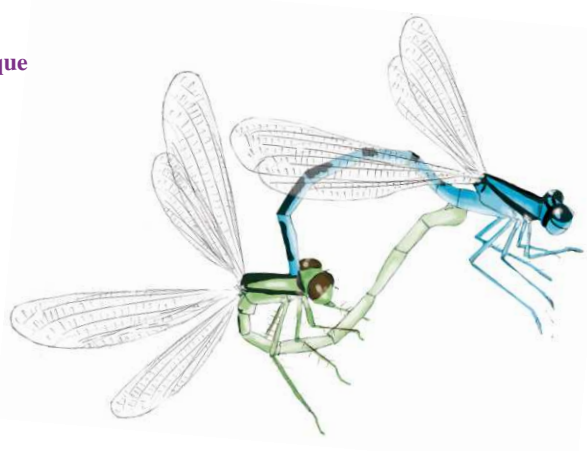
LPO Vienne

Beaumont Saint-Cyr, de 9h à 11h30

Voir description du mardi 10 juillet.



Pie-grièche écorcheur - Illustration - Cécilie Fèvre / LPO



Coeur d'Agriion - Illustration - Nicolas Yrignaud / GEREPI

MERCREDI 25

La vie des mares au Pinail

Gerepi

Vouneuil-sur-Vienne, 17h

Voir description du mercredi 11 juillet.

JEUDI 26

Sortie de découverte

CPIE Seuil du Poitou

Vouneuil-sur-Vienne, 9h

Voir description du jeudi 12 juillet.

DIMANCHE 29

Biodiversité en val de Gartempe : le Roc d'Enfer

CPIE Val de Gartempe

Lathus-Saint-Rémy, de 14h à 18h

Voir description du dimanche 8 juillet.

L'Homme au Pinail

Gerepi

Vouneuil-sur-Vienne, 17h

Voir description du dimanche 8 juillet.

MARDI 31

Visite guidée de la réserve ornithologique

LPO Vienne

Beaumont Saint-Cyr, de 9h à 11h30

Voir description du mardi 10 juillet.

Sortie en soirée

Arbrissel

Lieu à préciser, à partir de 18h

Promenade dans les quatre anciens cantons du Loudunais autour de cinq végétaux à retrouver sur le trajet.

Rens. sur la page Facebook d'Arbrissel,

à association.arbrissel@gmail.com ou au 06 09 74 49 05.

Août

1	2	3	4	5	6	7	8	9	10	11	12	13	14	15	
✂	✂		✂		✂	✂	✂	✂		✂		✂	✂	✂	
16	17	18	19	20	21	22	23	24	25	26	27	28	29	30	31
✂		✂		✂	✂	✂	✂	✂	✂	✂		✂	✂	✂	

Les informations de ce calendrier pouvant être modifiées, il est vivement conseillé de contacter les associations concernées pour confirmation.

MERCREDI 1^{ER}

La vie des mares au Pinail

Gerepi

Vouneuil-sur-Vienne, 17h

Des milliers de mares fleuries de nénuphars, une lande colorée par les bruyères, des libellules à perte de vue... Plongez au cœur de l'unique réserve naturelle de la Vienne et découvrez les milles et unes histoires que nous raconte la biodiversité des zones humides.

Sortie gratuite dans le cadre du *Contrat territorial Vienne Aval*.

R.-V. sur le parking de la réserve naturelle. Chaussures de randonnée et chapeau recommandés. Accessible aux personnes à mobilité réduite accompagnées de deux adultes (prêt de joëlettes).

Gratuit. Rens. et inscription au 05 49 02 33 47 ou sur gerepi@free.fr

JEUDI 2

Sortie de découverte

CPIE Seuil du Poitou

Vouneuil-sur-Vienne, 9h

En descendant en canoë de Bonneuil-Matours au Moulin de Chitré, avec un guide nature, découvrez les richesses naturelles de la Vienne. Arrivé à bon port, un pique-nique de produits locaux vous sera proposé. Vous pourrez ensuite poursuivre votre découverte patrimoniale avec la visite du moulin.

R.-V. au Moulin de Chitré. À partir de 6 ans, savoir nager.

Tarif : nous consulter. Inscription obligatoire. Rens. au 05 49 85 11 66.

DIMANCHE 5

Biodiversité en val de Gartempe : le Roc d'Enfer

CPIE Val de Gartempe

Lathus-Saint-Rémy, de 14h à 18h

Venez découvrir, en individuel, en famille ou entre amis, un site naturel exceptionnel de notre département, situé aux portes du Limousin et du Poitou : le Roc d'Enfer, paysage granitique unique où l'eau et le temps ont façonné la pierre, la nature, mais aussi des légendes...

Il en résulte une succession de milieux naturels différents à la biodiversité commune, mais aussi rare et protégée que vous découvrirez jumelles, appareil photo et guides nature en main, accompagné par un animateur environnement. Balade nature, jeu de piste et approche photographique sont au programme.

R.-V. sur le parking du site du Roc d'Enfer (indications depuis le bourg). Gratuit. Rens. au 05 49 91 71 54.

DIMANCHE 5

L'Homme au Pinail

Gerepi

Vouneuil-sur-Vienne, 17h

Depuis des milliers d'années, l'Homme a façonné le paysage si particulier du Pinail. Des premiers défrichements de la forêt à l'extraction de la pierre meulière, vous découvrirez l'histoire de cette interaction entre l'Homme et la nature. Une architecture lunaire, un cœur de biodiversité, une réserve naturelle qui ne l'a pas toujours été...

R.-V. sur le parking de la réserve naturelle. Chaussures de randonnée et chapeau recommandés. Accessible aux personnes à mobilité réduite accompagnées de deux adultes (prêt de joëlettes).

Gratuit. Rens. et inscription au 05 49 02 33 47 ou sur gerepi@free.fr

MARDI 7

Visite guidée de la réserve ornithologique

LPO Vienne

Beaumont Saint-Cyr, de 9h à 11h30

Dans la partie de la réserve ordinairement fermée au public, venez découvrir la richesse de la faune et de la flore au cœur de ce site privilégié.

R.-V. à l'entrée de la réserve ornithologique. Site et observatoires accessibles aux personnes en situation de handicap.

Tarif : adulte 4 €, enfant 2 € (gratuit -12 ans). Rens. et inscription obligatoire (max. 15 personnes) au 05 49 88 55 22.

MERCREDI 8

La vie des mares au Pinail

Gerepi

Vouneuil-sur-Vienne, 17h

Voir description du mercredi 1^{er} août.

JEUDI 9

Sortie de découverte

CPIE Seuil du Poitou

Vouneuil-sur-Vienne, 9h

Voir description du jeudi 2 août.



DIMANCHE 12

Biodiversité en val de Gartempe : le Roc d'Enfer

CPIE Val de Gartempe

Lathus-Saint-Rémy, de 14h à 18h

Voir description du dimanche 5 août.

L'Homme au Pinail

Gerepi

Vouneuil-sur-Vienne, 17h

Voir description du dimanche 5 août.

MARDI 14

Visite guidée de la réserve ornithologique

LPO Vienne

Saint-Cyr, de 9h à 11h30

Voir description du mardi 7 août.

MERCREDI 15

Biodiversité en val de Gartempe : le Roc d'Enfer

CPIE Val de Gartempe

Lathus-Saint-Rémy, de 14h à 18h

Voir description du dimanche 5 août.

La vie des mares au Pinail

Gerepi

Vouneuil-sur-Vienne, 17h

Voir description du mercredi 1^{er} août.

JEUDI 16

Sortie de découverte

CPIE Seuil du Poitou

Vouneuil-sur-Vienne, 9h

Voir description du jeudi 2 août.

DIMANCHE 19

Biodiversité en val de Gartempe : le Roc d'Enfer

CPIE Val de Gartempe

Lathus-Saint-Rémy, de 14h à 18h

Voir description du dimanche 5 août.

L'Homme au Pinail

Gerepi

Vouneuil-sur-Vienne, 17h

Voir description du dimanche 5 août.

MARDI 21

Visite guidée de la réserve ornithologique

LPO Vienne

Beaumont Saint-Cyr, de 9h à 11h30

Voir description du mardi 7 août.

MERCREDI 22

La vie des mares au Pinail

Gerepi

Vouneuil-sur-Vienne, 17h

Voir description du mercredi 1^{er} août.

JEUDI 23

Sortie de découverte

CPIE Seuil du Poitou

Vouneuil-sur-Vienne, 9h

Voir description du jeudi 2 août.

VENDREDI 24

Nuit de la chauve-souris

Vienne Nature

Saint-Maurice-la-Clouère, de 20h à 22h30

Mal aimées et surtout mal connues, les chauves-souris véhiculent souvent une mauvaise image aux antipodes de la réalité. Dans le cadre de la *Nuit internationale de la chauve-souris*, venez à la rencontre de ces fascinants mammifères nocturnes lors d'une conférence, suivie d'une sortie de terrain. R.-V. à l'Esplanade Allard, 3 rue Bellabre. Prévoyez vêtements adaptés à la météo et lampe. Gratuit. Tous publics.

Rens. sur www.vienne-nature.asso.fr ou au 05 49 88 99 04.

Les chauves-souris et le monde de la nuit

Gerepi

Vouneuil-sur-Vienne, 20h30

Le crépuscule : un moment unique pour découvrir le Pinail. Venez écouter et observer les chauves-souris, ces mammifères peu ordinaires qui volent avec leurs doigts et se dirigent grâce aux ultrasons. Et la nuit recèle d'autres secrets...

R.-V. sur le parking de la réserve naturelle. Chaussures de randonnée et lampe indispensable.

Gratuit. Rens. et inscription au 05 49 02 33 47 ou sur gerepi@free.fr

SAMEDI 25

Flore et papillons de la vallée de la Boivre

Vienne Nature

Biard, de 14h à 17h30

Promenade estivale autour de la vallée de la Boivre, entre la richesse de la flore en fond de vallée et la profusion de papillons sur le coteau aride et calcaire qui la surplombe.

R.-V. rue de l'Ermitage, au niveau du petit terrain de jeu en face des grottes de la Norée. Bottes et pantalons recommandés (ni short ni bermuda). Gratuit. Tous publics. Zone non accessible aux personnes à mobilité réduite. Rens. et inscription obligatoire sur www.vienne-nature.asso.fr ou au 05 49 88 99 04.

DIMANCHE 26

Biodiversité en val de Gartempe : le Roc d'Enfer

CPIE Val de Gartempe

Lathus-Saint-Rémy, de 14h à 18h

Voir description du dimanche 5 août.



Oreillard gris - Illustration : Nicolas Tranchant

DIMANCHE 26

L'Homme au Pinail

Gerepi

Vouneuil-sur-Vienne, 17h

Voir description du dimanche 5 août.

MARDI 28

Réunion mensuelle

Collectif photo Objectif Nat'

Vouneuil-sur-Vienne, 20h30

Projection des photos du mois avec échanges techniques et naturalistes autour de ces images.

Moulin de Chitré, Ecologia. 1^{ère} séance gratuite.

Rens. Laurent Bourdin 06 14 60 62 64, objectifnat@gmail.com ou GEREPI 05 49 02 33 47.

Septembre

Les informations de ce calendrier pouvant être modifiées, il est vivement conseillé de contacter les associations concernées pour confirmation.

SÉANCES DE DÉTERMINATION DE CHAMPIGNONS

Société Mycologique du Poitou

Fontaine-le-Comte, 20h30

Le lundi soir suivant les sorties et tous les lundis en pleine saison (mi-septembre à mi-décembre), les sociétaires et le public peuvent apporter leurs récoltes à faire déterminer. Ces séances sont l'occasion de pratiquer la microscopie et/ou d'exposer sur des sujets précis.

Dans les locaux de Vienne Nature. Ces séances pourront être annulées en cas d'absence ou de faible quantité de champignons.

Appel téléphonique préalable pour confirmation.

SAMEDI 1^{ER}

Sortie d'animation Arbrisselloise surprise

Arbrissel

Lieu à préciser

Découverte d'un lieu particulier dans le canton de Loudun.

Rens. sur la page Facebook d'Arbrissel, à association.arbrissel@gmail.com ou au 06 09 74 49 05.

À la pêche aux Mulettes !

Vienne Nature

Lieu à préciser, de 9h30 à 17h30

Découverte et recherche des moules d'eau douce peuplant nos rivières et appelées Mulettes ou Nayades. La journée sera l'occasion de patauger pour chercher ces mollusques enfouis dans les sédiments.

Prévoyez cuissardes ou waders si vous en avez (shorts et chaussures suffiront s'il fait assez chaud). Gratuit. Réservé aux adhérents.

Rens. et inscription obligatoire sur www.vienne-nature.asso.fr ou au 05 49 88 99 04.

MERCREDI 29

La vie des mares au Pinail

Gerepi

Vouneuil-sur-Vienne, 17h

Voir description du mercredi 1^{er} août.

JEUDI 30

Sortie de découverte

CPIE Seuil du Poitou

Vouneuil-sur-Vienne, 9h

Voir description du jeudi 2 août.



Hérisson commun - Illustration : Marion Jean

	1	2	3	4	5	6	7	8	9	10	11	12	13	14	15
	X							X	X						X
16	17	18	19	20	21	22	23	24	25	26	27	28	29	30	
X			X	X	X	X	X	X	X						

SAMEDI 8

Sauterelles, criquets, attrapez-les !

Vienne Nature

Chaunay, 14h

L'été est la saison idéale pour observer les Orthoptères (criquets, sauterelles, grillons). Cela tombe bien puisque nous vous proposons de découvrir ces insectes pleins de surprises sur un site bocager préservé. Loupe et filets seront nécessaires pour faire connaissance avec ce petit monde encore mal connu.

Lieu de R.-V. donné sur inscription. Gratuit. Tous publics.

Rens. et inscription obligatoire sur www.vienne-nature.asso.fr ou au 05 49 88 99 04 (annulation si météo défavorable).

DIMANCHE 9

Sortie mycologique au Parc Naturel Urbain

Société Mycologique du Poitou

Vouneuil-sous-Biard, 14h15

R.-V. sur le parking du parc de loisirs (carrefour de Chanteloup, direction Vouneuil, franchir la Boivre, parking sur la droite).

Rens. 05 49 54 43 18.

SAMEDI 15

Sortie mycologique au bois de la Garenne

Société Mycologique du Poitou

Nouaillé-Maupertuis, 14h15

R.-V. sur le parking de l'abbaye (de Poitiers, prendre à gauche face au restaurant les 4 assiettes). Rens. 06 88 17 26 70.

SAMEDI 15

Journées européennes du patrimoine

Gerepi

Vouneuil-sur-Vienne, de 14h à 18h

La réserve du Pinail est un site naturel façonné par l'homme au cours des siècles. Empreint de cette riche histoire, c'est un véritable patrimoine au même titre que nos monuments historiques. À découvrir lors de votre visite au Moulin de Chitré.

R.-V. au Moulin de Chitré.

Rens. au 05 49 02 33 47 ou sur gerepi@free.fr

DIMANCHE 16

Journées européennes du patrimoine

Gerepi

Vouneuil-sur-Vienne, de 14h à 18h

Voir description du samedi 15 septembre.

Permanence à la réserve ornithologique

LPO Vienne

Beaumont Saint-Cyr, de 14h30 à 17h

Venez observer les oiseaux, les migrateurs de passage et les sédentaires qui restent toute l'année. Des bénévoles vous accueillent et vous prêtent jumelles et longue-vue.

R.-V. dans un observatoire du sentier public (fléchage à l'entrée du site).

Site et observatoires accessibles aux personnes à mobilité réduite.

Gratuit. Tous publics. Rens. 05 49 88 55 22.

MERCREDI 19

Balade nature en canoë sur la Vienne

CREN Poitou-Charentes

Bonnes, de 14h à 17h

Au travers d'une balade en canoë sur la Vienne, venez découvrir la nature autrement. Au programme : observation de la faune et de la flore et fonctionnement de l'écosystème de la rivière dans son ensemble. Animation encadrée par l'association des *Grimpereaux de l'Herminet*. Réalisée dans le cadre du *Contrat Territorial Vienne Aval*.

R.-V. sur la place de l'Église. Matériel mis à disposition des participants. Prévoir baskets et vêtements de rechange. Tarif : 5 € par personne. Tous publics.

Rens. et inscription obligatoire (places limitées) au 05 49 50 42 59.

Le club nature fait sa rentrée !

Vienne Nature

Fontaine-le-Comte, de 14h à 17h

Vienne Nature propose des rendez-vous pour les enfants de 7 à 12 ans, un mercredi par mois, dans le cadre de son club *Connaître et Protéger la Nature* (CPN). Encadrées par un animateur, des activités ludiques y sont proposées : découvrir les plantes, bricoler, observer les animaux, reconnaître leurs traces et indices... C'est par là que commencent l'apprentissage et le respect de la nature dans la joie et la bonne humeur.

R.-V. au local de Vienne Nature. Pour les enfants de 7 à 12 ans. 10 € par enfant. Rens. et inscription obligatoire sur www.vienne-nature.asso.fr ou au 05 49 88 99 04.

JEUDI 20

Réunion naturaliste : enquête 3 Mammifères

Vienne Nature

Fontaine-le-Comte, de 18h30 à 20h30

Une étude régionale porte actuellement sur le Muscardin, le Campagnol amphibie et la Crossope aquatique. Nous vous présenterons ces trois mammifères et les résultats de notre première année d'étude.

R.-V. au local de Vienne Nature.

Gratuit. Réservé aux adhérents. Rens. et inscription obligatoire sur www.vienne-nature.asso.fr ou au 05 49 88 99 04.

VENDREDI 21

À l'écoute du roi des forêts

Vienne Nature

Forêt de Moulière, de 19h30 à 21h30

Incontournable rendez-vous automnal, le brame du cerf fait partie des grands concerts sauvages que la nature nous offre chaque année. Autrefois inféodé aux milieux ouverts, le Cerf élaphe se retrouve aujourd'hui dans les grands massifs forestiers. Apprenez-en davantage sur le comportement de cet animal au cours d'une écoute crépusculaire.

Lieu de R.-V. donné lors de l'inscription. Prévoyez jumelles si vous en avez, vêtements sombres et adaptés à la météo.

Gratuit. Tous publics, sauf enfants en bas âge. Rens. et inscription obligatoire sur www.vienne-nature.asso.fr ou au 05 49 88 99 04.

SAMEDI 22

Sortie mycologique à la forêt de Mareuil

Société Mycologique du Poitou

Chauvigny, 14h15

R.-V. sur le parking à 200 m à gauche de la maison forestière de la Loge. Rens. 06 60 43 37 03

DIMANCHE 23

Reconnaitre les arbres

Vienne Nature

Smarves, de 14h à 17h

Une balade automnale pour apprendre à reconnaître les arbres. Feuilles, fruits, écorces apporteront de précieux indices pour mettre un nom sur nos géants des bois !

Lieu de R.-V. donné sur inscription. Prévoyez cahier et scotch, ainsi que bottes et vêtements adaptés à la météo.

Gratuit. Tous publics. Rens. et inscription obligatoire sur www.vienne-nature.asso.fr ou au 05 49 88 99 04.

MARDI 25

Réunion mensuelle

Collectif photo Objectif Nat'

Vouneuil-sur-Vienne, 20h30

Projection des photos du mois avec échanges techniques et naturalistes autour de ces images.

Moulin de Chitré, Ecologia. 1^{ère} séance gratuite.

Rens. Laurent Bourdin 06 14 60 62 64, objectifnat@gmail.com ou GEREPI 05 49 02 33 47.

Octobre

1	2	3	4	5	6	7	8	9	10	11	12	13	14	15	
			X	X	X						X	X			
16	17	18	19	20	21	22	23	24	25	26	27	28	29	30	31
X	X		X	X		X		X		X	X				

Les informations de ce calendrier pouvant être modifiées, il est vivement conseillé de contacter les associations concernées pour confirmation.

ÉANCES DE DÉTERMINATION DE CHAMPIGNONS

Société Mycologique du Poitou

Fontaine-le-Comte, 20h30

Le lundi soir suivant les sorties et tous les lundis en pleine saison (mi-septembre à mi-décembre), les sociétaires et le public peuvent apporter leurs récoltes à faire déterminer. Ces séances sont l'occasion de pratiquer la microscopie et/ou d'exposer sur des sujets précis.

Dans les locaux de Vienne Nature. Ces séances pourront être annulées en cas d'absence ou de faible quantité de champignons. Appel téléphonique préalable pour confirmation.

JEUDI 4

Formation sur les traces et indices de Mammifères

Vienne Nature

Fontaine-le-Comte, de 18h à 20h30

Séance n° 1

L'observation des Mammifères commence par la connaissance des indices qu'ils laissent sur leur passage. Cheminement, empreintes, restes d'alimentation, crottes... sont des clés essentielles pour approcher ces animaux pour la plupart nocturnes et fort discrets.

Cette session se déroulera en salle : du « vol ce l'est » à l'« ichnologie », les différents types d'indices, où et comment les rechercher, les collecter et les conserver.

R.-V. au local de Vienne Nature (séance en salle). Gratuit. Réservé aux adhérents. Rens. et inscription obligatoire sur www.vienne-nature.asso.fr ou au 05 49 88 99 04.

SAMEDI 6

La Mer des Faluns à Amberre

CREN Poitou-Charentes

Amberre, de 9h à 11h30

Témoignage de l'antique Mer des Faluns, le site de Moulin-Pochas regorge de trésors fossiles à découvrir et préserver : dents de requins, huîtres, praires, éponges... Un géologue vous aidera à en décrypter les secrets.

R.-V. sur le parking de l'ancien stade de foot (en bordure de D24, direction de Vouzailles). Prévoir baskets ou chaussures de marche. Gratuit. Tous publics. Rens. au 05 49 50 42 59.

Aquariums de Roches-Prémarie

Vienne Nature

Roches-Prémarie-Andillé, de 10h30 à 12h

Découverte des hôtes de nos rivières au travers des aquariums du plus grand lavoir couvert et clos de la région.

R.-V. sur le site des Lavoirs (suivre fléchages face à la mairie). Gratuit. Réservé aux adhérents. Rens. et inscription obligatoire sur www.vienne-nature.asso.fr ou au 05 49 88 99 04.

DIMANCHE 7

Les boucles de la Gartempe

CPA LATHUS

Lathus-Saint-Rémy, à partir de 8h30

Rendez-vous annuel pour découvrir la nature et les paysages du sud Vienne : randonnées à pied, à vélo, à VTT, à cheval, en marche nordique ou en trail. Seul, en groupe ou en famille, venez partager la passion de pratiquer une activité au contact de l'environnement et profitez des animations originales et musicales au fil des parcours.

Des sorties guidées par des animateurs nature sont proposées dès 9h et des animations pour tous ponctueront l'après-midi.

R.-V. au CPA Lathus (indications depuis le bourg de Lathus).

Rens. et inscriptions au 05 49 91 83 30. Tarifs : 4 € la demi-journée, 5 € la journée, gratuit pour les moins de 15 ans. Sortie accessible aux personnes en situation de handicap (fauteuils tout terrain, joëlettes...).

Sortie mycologique en forêt de Scévollés

Société Mycologique du Poitou

Guesnes, 14h15

R.-V. sur le parking du Parc de loisirs. Rens. 05 49 88 49 22.

SAMEDI 13

À la recherche du Muscardin

Vienne Nature

Lieu à préciser, de 9h à 17h

Cette journée sera l'occasion de rechercher le « rat d'or ».

Nous scruterons les lisières boisées, les haies et les fourrés afin de trouver les indices de présence : nids et noisettes rongées.

Prévoyez un pique-nique et des vêtements adaptés à la météo.

Gratuit. Réservé aux adhérents. Rens. et inscription obligatoire sur www.vienne-nature.asso.fr ou au 05 49 88 99 04.



Castor d'Europe - Illustration : Katia Lipovoi



DIMANCHE 14

Permanence à la réserve ornithologique

LPO Vienne

Beaumont Saint-Cyr, de 14h30 à 17h

Venez observer les oiseaux, les migrateurs de passage, les hivernants qui ont fui le froid du nord et les sédentaires qui restent toute l'année. Des bénévoles vous accueillent et vous prêtent jumelles et longue-vue. R.-V. dans un observatoire du sentier public (fléchage à l'entrée du site). Site et observatoires accessibles aux personnes à mobilité réduite. Gratuit. Tous publics. Rens. 05 49 88 55 22.

MERCREDI 17

Club nature

Vienne Nature

Fontaine-le-Comte, de 14h à 17h

Vos enfants ont entre 7 et 12 ans ? Inscrivez-les au club de Vienne Nature pour un apprentissage pédagogique et une découverte conviviale de la nature. De nombreuses activités y sont proposées : observation des animaux, découverte des plantes, bricolage nature, cuisine sauvage... R.-V. au local de Vienne Nature. Pour les enfants de 7 à 12 ans. 10 €/par enfant. Rens. et inscription obligatoire sur www.vienne-nature.asso.fr ou au 05 49 88 99 04.

JEUDI 18

Prospection Campagnol amphibie

Vienne Nature

Lieu à préciser, de 9h à 17h30

Le Campagnol amphibie est un mammifère discret des rivières de la Vienne. Venez découvrir sa biologie durant une journée de prospection à la recherche des indices de présence qu'il laisse derrière son passage. Prévoyez pique-nique, vêtements adaptés à la météo et bottes. Gratuit. Réservé aux adhérents. Rens. et inscription obligatoire sur www.vienne-nature.asso.fr ou au 05 49 88 99 04.

SAMEDI 20 & DIMANCHE 21

Exposition annuelle des champignons de la SMP

Société Mycologique du Poitou

Bois de Saint-Pierre, matin et après-midi

Sorties champignons prévues samedi et dimanche à 10h. Exposition ouverte au public samedi et dimanche de 10h à 12h et de 14h à 18h.

MARDI 23

Réunion mensuelle

Collectif photo Objectif Nat'

Vouneuil-sur-Vienne, 20h30

Projection des photos du mois avec échanges techniques et naturalistes autour de ces images.

Moulin de Chitré, Ecologia. 1^{ère} séance gratuite.

Rens. Laurent Bourdin 06 14 60 62 64, objectifnat@gmail.com ou GEREPI 05 49 02 33 47.

JEUDI 25

Formation sur les traces et indices de Mammifères

Vienne Nature

Fontaine-le-Comte, de 18h à 20h30

Séance n° 2.

Cette session de formation portera sur la détermination d'empreintes et crottes de Mammifères à partir d'exemples de référence.

R.-V. au local de Vienne Nature (séance en salle).

Gratuit. Réservé aux adhérents. Rens. et inscription obligatoire sur www.vienne-nature.asso.fr ou au 05 49 88 99 04.

SAMEDI 27

Castor & Loutre, hôtes de nos rivières !

Vienne Nature

Lieu à préciser, de 9h30 à 17h30

La période hivernale est propice à la recherche de deux mammifères emblématiques de nos cours d'eau : la Loutre et le Castor. Cette journée sera l'occasion de rechercher des indices de leurs présences. Nous parlerons épreintes, empreintes, symptômes et coupes !

Prévoyez vêtements adaptés à la météo, bottes et jumelles si vous en avez. Gratuit. Réservé aux adhérents. Rens. et inscription obligatoire sur www.vienne-nature.asso.fr ou au 05 49 88 99 04.

Sortie mycologique, pelouse de Châtellerault

Société Mycologique du Poitou

Châtellerault, 14h15

R.-V. sur le parking du lac de la Forêt. Rens. 05 49 46 24 96

DIMANCHE 28

Exposition mycologique de Chénéché

Société Mycologique du Poitou

Chénéché, de 10h à 12h et de 14h à 18h

R.-V. à la salle polyvalente. Rens. 05 49 54 43 18.



Novembre

1	2	3	4	5	6	7	8	9	10	11	12	13	14	15
		X	X					X	X			X	X	
16	17	18	19	20	21	22	23	24	25	26	27	28	29	30
X	X	X						X				X		

Les informations de ce calendrier pouvant être modifiées, il est vivement conseillé de contacter les associations concernées pour confirmation.

SÉANCES DE DÉTERMINATION DE CHAMPIGNONS

Société Mycologique du Poitou

Fontaine-le-Comte, 20h30

Le lundi soir suivant les sorties et tous les lundis en pleine saison (mi-septembre à mi-décembre), les sociétaires et le public peuvent apporter leurs récoltes à faire déterminer. Ces séances sont l'occasion de pratiquer la microscopie et/ou d'exposer sur des sujets précis.

Dans les locaux de Vienne Nature. Ces séances pourront être annulées en cas d'absence ou de faible quantité de champignons.

Appel téléphonique préalable pour confirmation.

MARCHÉ BIO AU SALON RESPIRE LA VIE

Vienne Agrobio

Poitiers, de 10h à 19h

Vienne Agrobio organise un marché de producteurs bio locaux à l'entrée du salon Respire du 16 au 18 novembre, ainsi que des stands d'information sur ce mode de production et sur ses partenaires.

R.-V. au Parc des Expositions. Entrée payante (invitations gratuites disponibles auprès de Vienne Agrobio). Rens. au 05 49 44 75 53.

SAMEDI 3

Les plantes insolites

Arbrissel

Chalais, horaires à préciser

R.-V. à la pépinière d'Arbrissel, derrière la Maison de Pays.

Rens. sur la page Facebook d'Arbrissel,

à association.arbrissel@gmail.com ou au 06 09 74 49 05.

DIMANCHE 4

Les champignons et lichens de la réserve naturelle du Pinail

Gerepi

Vouneuil-sur-Vienne, 14h30

Petits, grands, bleus, rouges, verts, orange... les champignons de la réserve naturelle vous ouvrent les portes d'une découverte automnale haute en couleurs, en goûts et en odeurs. Partie intégrante de notre biodiversité, les Champignons s'associent parfois à des Algues pour donner des Lichens, symbiose méconnue aux formes planes ou arbustives. Venez les découvrir !
R.-V. sur le parking de la réserve naturelle. Bottes recommandées. Accessible aux personnes à mobilité réduite accompagnées de deux adultes (prêt de joëlettes).

Gratuit. Rens. et inscription au 05 49 02 33 47 ou sur gerepi@free.fr

Animation au Végéto-troc

Arbrissel

Chalais

Rens. sur la page Facebook d'Arbrissel,

à association.arbrissel@gmail.com ou au 06 09 74 49 05.

SAMEDI 10

Castor & Loutre, hôtes de nos rivières !

Vienne Nature et le Triton de Vouneuil

Lieu à préciser, de 9h30 à 17h30

La période hivernale est propice à la recherche de deux mammifères emblématiques de nos cours d'eau : la Loutre et le Castor. Cette journée sera l'occasion de rechercher des indices de leurs présences. Nous parlerons épreintes, empreintes, symptômes et coupes !

Prévoyez vêtements adaptés à la météo, bottes et jumelles si vous en avez. Gratuit. Réservé aux adhérents. Rens. et inscription obligatoire sur www.vienne-nature.asso.fr ou au 05 49 88 99 04.

DIMANCHE 11

Sortie mycologique en forêt de Vouillé

Société Mycologique du Poitou

Quincay, 14h15

R.-V. place du Monument aux morts. Rens. au 05 49 51 81 72.

MERCREDI 14

Vannerie, récolte

VMS Jardin

Saint-Julien-l'Ars, de 9h à 12h

Récolte pour la vannerie sauvage.

R.-V. à la salle la Sapinette, Parc de la Sapinette. Tous publics.

Tarif : 10 €. Rens. et inscription obligatoire au 06 37 71 04 40.

Club nature

Vienne Nature

Fontaine-le-Comte, de 14h à 17h

Vos enfants ont entre 7 et 12 ans ? Inscrivez-les au club de Vienne Nature pour un apprentissage pédagogique et une découverte conviviale de la nature. De nombreuses activités y sont proposées : découverte des plantes, observation des animaux, bricolage nature, cuisine sauvage...

R.-V. au local de Vienne Nature. Pour les enfants de 7 à 12 ans.

10 € par enfant. Rens. et inscription obligatoire sur www.vienne-nature.asso.fr ou au 05 49 88 99 04.

JEUDI 15

Formation sur les traces et indices de Mammifères

Vienne Nature

Fontaine-le-Comte, de 18h à 20h30

Séance n° 3.

Cette session de formation se concentrera sur les reliefs d'alimentation, nids et terriers de Mammifères.

R.-V. au local de Vienne Nature (séance en salle).

Gratuit. Réservé aux adhérents. Rens. et inscription obligatoire sur www.vienne-nature.asso.fr ou au 05 49 88 99 04.

SAMEDI 17

Chantier nature en zones humides

Vienne Nature et le CREN Poitou-Charentes

Montreuil-Bonnin, de 9h à 12h30

Vaste zone humide gérée par le CREN, le Marais des Ragouillis est un véritable réservoir de biodiversité ! Afin de maintenir une diversité d'habitats et d'espèces, le CREN gère une partie de ce site pour éviter la fermeture naturelle du milieu. Nous vous proposons de nous rejoindre dans le cadre d'un chantier nature pour œuvrer ensemble dans ce sens. Lieu de R.-V. donné lors de l'inscription. Prévoyez bottes, vêtements adaptés à la météo, gants de jardinage et, si vous en avez, des outils de coupe (sécateurs de force, sécateurs à main). Matériel thermique interdit. Gratuit. Tous publics. Rens. et inscription obligatoire sur www.vienne-nature.asso.fr ou au 05 49 88 99 04.

Sortie mycologique au bois de Croutelle

Société Mycologique du Poitou

Croutelle, 14h15

R.-V. au stade de foot. Rens. 06 52 40 50 33.

DIMANCHE 18

Permanence à la réserve ornithologique

LPO Vienne

Beaumont Saint-Cyr, de 14h30 à 17h

Venez observer les oiseaux, les migrateurs de passage, les hivernants qui ont fui le froid du nord et les sédentaires qui restent toute l'année. Des bénévoles vous accueillent et vous prêtent jumelles et longue-vue. R.-V. dans un observatoire du sentier public (fléchage à l'entrée du site). Site et observatoires accessibles aux personnes à mobilité réduite. Gratuit. Tous publics. Rens. 05 49 88 55 22.

Décembre

Les informations de ce calendrier pouvant être modifiées, il est vivement conseillé de contacter les associations concernées pour confirmation.

SÉANCES DE DÉTERMINATION DE CHAMPIGNONS

Société Mycologique du Poitou

Fontaine-le-Comte, 20h30

Le lundi soir suivant les sorties et tous les lundis en pleine saison (mi-septembre à mi-décembre), les sociétaires et le public peuvent apporter leurs récoltes à faire déterminer. Ces séances sont l'occasion de pratiquer la microscopie et/ou d'exposer sur des sujets précis.

Dans les locaux de Vienne Nature. Ces séances pourront être annulées en cas d'absence ou de faible quantité de champignons. Appel téléphonique préalable pour confirmation.

SAMEDI 24

Journée naturaliste

Vienne Nature

Lieu à préciser, de 9h à 17h

Ce rendez-vous annuel est l'occasion de découvrir les projets sur lesquels l'association a œuvré cette année : atlas de répartition, inventaires et enquêtes diverses. Le point sera fait sur les découvertes naturalistes majeures en Vienne.

Café et repas offerts par l'association. Gratuit. Inscription obligatoire sur www.vienne-nature.asso.fr ou au 05 49 88 99 04.

Sortie mycologique au Gachet de Villiers

Société Mycologique du Poitou

Bonneuil-Matours, 14h15

R.-V. à la Sommière du Gachet de Villiers (au nord de la D3).

Rens. 05 49 88 06 01.

MERCREDI 28

Vannerie, création d'objets

VMS Jardin

Saint-Julien-l'Ars, de 9h à 12h

Création d'objets thématique Noël en vannerie sauvage.

R.-V. à la salle la Sapinette, Parc de la Sapinette. Tous publics.

Tarif : 15 €. Rens. et inscription obligatoire au 06 37 71 04 40.

1	2	3	4	5	6	7	8	9	10	11	12	13	14	15	
16	17	18	19	20	21	22	23	24	25	26	27	28	29	30	31

DIMANCHE 2

Sortie mycologique en forêt de Saint-Sauvant

Société Mycologique du Poitou

Saint-Sauvant, 14h15

R.-V. sur l'aire de loisirs. Rens. 06 83 21 89 68.

LUNDI 3

Vannerie, création de photophores

VMS Jardin

Saint-Julien-l'Ars, de 9h à 12h

Création de photophores en osier naturel

R.-V. à la salle la Sapinette, Parc de la sapinette. Tous publics.

Tarif : 15 €. Rens. et inscription obligatoire au 06 37 71 04 40.



JEUDI 6

Réunion naturaliste

Vienne Nature

Fontaine-le-Comte, de 18h30 à 20h30

Si vous souhaitez vous investir ou vous tenir informé des travaux naturalistes de **Vienne Nature**, ces réunions conviviales sont faites pour vous !
R.-V. au local de Vienne Nature. Gratuit. Réservé aux adhérents.
Rens. et inscription obligatoire sur www.vienne-nature.asso.fr ou au 05 49 88 99 04.

SAMEDI 8

Formation pour les animateurs bénévoles

Vienne Nature

Fontaine-le-Comte, de 10h à 16h

Vous souhaitez transmettre votre passion pour la nature et l'environnement et partager vos valeurs ? Apprenez à transmettre vos connaissances au grand public au cours d'une initiation à l'animation nature.
R.-V. au local de Vienne Nature. Gratuit. Réservé aux adhérents.
Rens. et inscription obligatoire sur www.vienne-nature.asso.fr ou au 05 49 88 99 04.

MARDI 11

Réunion mensuelle

Collectif photo Objectif Nat'

Vouneuil-sur-Vienne, 20h30

Projection des photos du mois avec échanges techniques et naturalistes autour de ces images.

Moulin de Chitré, Ecologia. 1^{ère} séance gratuite.
Rens. Laurent Bourdin 06 14 60 62 64, objectifnat@gmail.com ou GEREPI 05 49 02 33 47.

MERCREDI 12

Club nature

Vienne Nature

Fontaine-le-Comte, de 14h à 17h

Vos enfants ont entre 7 et 12 ans ? Inscrivez-les au club de **Vienne Nature** pour un apprentissage pédagogique et une découverte conviviale de la nature. De nombreuses activités y sont proposées toute l'année : découverte des plantes, observation des animaux, bricolage nature, cuisine sauvage...

R.-V. au local de Vienne Nature. Pour les enfants de 7 à 12 ans.
10 € par enfant. Rens. et inscription obligatoire sur www.vienne-nature.asso.fr ou au 05 49 88 99 04.

SAMEDI 15

Arbres sans feuille, comment les reconnaître ?

Vienne Nature

Montamisé, de 14h à 17h

L'hiver est installé, les arbres ont perdu leurs feuilles. Désormais, comment pourrions-nous les reconnaître ? Les écorces, les bourgeons, voire même le port de l'arbre, auront des histoires à vous raconter pour connaître leur identité !

Lieu de R.-V. donné lors de l'inscription. Prévoyez bottes et vêtements adaptés à la météo. Gratuit. Tous publics. Rens. et inscription obligatoire sur www.vienne-nature.asso.fr ou au 05 49 88 99 04.

DIMANCHE 16

Permanence à la réserve ornithologique

LPO Vienne

Beaumont Saint-Cyr, de 14h30 à 17h

Venez observer les oiseaux, les migrateurs de passage, les hivernants qui ont fui le froid du nord et les sédentaires qui restent toute l'année. Des bénévoles vous accueillent et vous prêtent jumelles et longue-vue.
R.-V. dans un observatoire du sentier public (fléchage à l'entrée du site). Site et observatoires accessibles aux personnes à mobilité réduite. Gratuit. Tous publics. Rens. 05 49 88 55 22.

LUNDI 17

Vannerie, création d'objets

VMS Jardin

Saint-Julien-l'Ars, de 9h à 12h

Création d'objets thématique Noël en vannerie sauvage.
R.-V. à la salle la Sapinette, Parc de la Sapinette. Tous publics.
Tarif : 15 €. Rens. et inscription obligatoire au 06 37 71 04 40.



Les associations

ACEVE

L'ACEVE a pour objectif principal la mise en œuvre d'interventions et d'actions de sensibilisation, d'information et d'éducation à la citoyenneté environnementale. À l'aide de conférences-débats, de soirées cinéma « projection débat », de visites locales de sites (maisons écologiques bioclimatiques...), de réunions publiques d'information, de participation à des salons thématiques d'information grand public, de réalisation de chroniques radio-phoniques « Bol d'air » sur *Styl/FM* et de supports d'informations (DVD, dossiers thématiques), nous abordons de nombreux thèmes en rapport avec les préoccupations environnementales et écologiques de notre société : l'écohabitat, les énergies renouvelables, la qualité de l'eau, l'agriculture et l'alimentation biologiques, les AMAP, le jardinage nature, la réduction des déchets, la gestion écologique des milieux, la consommation. Notre site internet vous informera tout au long de l'année de nos actions et interventions à destination du public.

aceve86@gmail.com — www.aceve-environnement.org

ADEMA

L'ADEMA, créée en 1990, a pour objectif la protection de l'environnement, de la qualité de vie et du patrimoine naturel dans la commune de Migné-Auxances. Ses principales activités sont : information, sensibilisation à l'environnement, interventions auprès des responsables et/ou décideurs en cas de non-respect de l'environnement et/ou de la qualité de vie des Mignannois. L'association est gérée uniquement par des bénévoles, dont un CA de 12 personnes.

Centre socioculturel La Comberie — 86440 Migné-Auxances — 05 49 51 13 04

ARBRISSEL

Arbrissel (*Association pour la Réhabilitation de la Botanique Rurale et pour l'Institution d'une Solidarité pour la Sauvegarde de l'Environnement Loudunais*), créée en 1997, œuvre pour valoriser l'arbre, préserver les espèces locales, sensibiliser à la notion de patrimoine naturel. Elle organise des sorties botaniques dans les quatre cantons du Pays Loudunais et participe à des manifestations où elle propose des fiches sur les arbres, leur milieu favorable, leur plantation, leur protection, la plantation de haies et leur entretien. Elle offre informations et conseils aux particuliers et aux collectivités de différentes manières : aide à des projets de plantations avec mise en valeur d'essences indigènes, actions pour l'animation du paysage Loudunais (telles que signalisation d'arbres remarquables, accompagnement sur les sentiers de découverte), création et maintien d'une pépinière d'espèces locales.

association.arbrissel@gmail.com <http://associationarbrissel.free-h.net>

CONSERVATOIRE BOTANIQUE NATIONAL SUD-ATLANTIQUE — ANTENNE POITOU-CHARENTES

Le *Conservatoire Botanique National* (CBN) Sud-Atlantique est un établissement public (syndicat mixte) créé en 2006 et agréé en 2008 par le Ministère en charge de l'écologie. Il s'intègre dans le réseau national de onze CBN coordonnés depuis 2017 par l'*Agence Française pour la Biodiversité* (AFB). Il bénéficie de trois implantations géographiques : le siège du Conservatoire à Audenge (33), l'antenne Poitou-Charentes à Mignaloux-Beauvoir (86), l'antenne méridionale à Saint-Jean-de-Luz (64) et rayonne sur tout le territoire d'agréement (Aquitaine, hors zones soumises à la loi Montagne, et Poitou-Charentes) pour remplir ses missions. Ses principales activités sont la connaissance de la flore sauvage et des habitats naturels, la conservation de ses éléments rares et menacés ainsi que l'appui technique et l'expertise auprès des services de l'État, des collectivités territoriales et des gestionnaires d'espaces naturels. Il assure dans ce cadre la gestion de l'*Observatoire de la Biodiversité Végétale* de Nouvelle-Aquitaine (www.ofsa.fr), dispositif public dédié à l'inventaire du patrimoine naturel végétal de Nouvelle-Aquitaine.

Jardin botanique universitaire, Domaine du Defend — Rue Sainte-Croix — 86550 Mignaloux-Beauvoir — 05 49 36 61 35 — CBNSA : www.cbnsa.fr — OBV : www.ofsa.fr

CONSERVATOIRE D'ESPACES NATURELS DE POITOU-CHARENTES

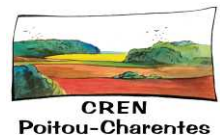
Le *Conservatoire Régional d'Espaces Naturels* (CREN) de Poitou-Charentes est un outil à la disposition des usagers et des acteurs locaux. Il agit depuis 1993 pour « la sauvegarde, la protection, la mise en valeur et l'étude des sites, milieux et paysages naturels de la région Poitou-Charentes qui représentent un intérêt écologique, floristique, faunistique, biologique, géologique et paysager remarquable et de tous sites à valeur écologique potentielle ». Membre du réseau national des Conservatoires d'espaces naturels.

44 bd Pont-Achard, 6^e étage — 86000 Poitiers — 05 49 50 42 59
contact@cren-poitou-charentes.org — www.cren-poitou-charentes.org

CPIE DU SEUIL DU POITOU

Le CPIE, *Centre Permanent d'Initiatives pour l'Environnement*, Seuil du Poitou met en place des animations, visites de sites, sorties pour tous publics sur l'eau, les déchets, le patrimoine naturel notamment sur la Réserve Naturelle du Pinail. Au travers de son *Espace Info Énergie*, le technicien apporte des conseils sur les économies d'énergie et les énergies renouvelables. Le CPIE est situé à Ecologia, site remarquable à Vouneuil-sur-Vienne.

Moulin de Chitré — 86210 Vouneuil-sur-Vienne — 05 49 85 11 66
contact@cpie-poitou.fr — www.cpie-poitou.fr



SEUIL DU POITOU



VAL DE GARTEMPE



Réserve Naturelle
PINAIL

G.E.RE.PI.



Au Jardin
d'Aventures

CPIE DU VAL DE GARTEMPE

Géré par le Centre de Plein Air de Lathus le CPIE du Val de Gartempe est intégré à des activités de découverte sportive, de loisirs, d'éducation, d'insertion et de formation professionnelle mise en place depuis 1984. Le CPIE réalise dans le Montmorillonnais des actions d'animation locale (sensibilisation au développement durable, gestion de l'eau, découverte des richesses naturelles). Partenaire de nombreuses institutions, le CPIE accompagne les collectivités locales dans la réalisation de leurs projets de développement durable par le conseil ou la formation. Toute l'année, grâce à un équipement d'hébergement, l'équipe accueille des écoles et des groupes d'adultes de toute la France. Situé dans une ferme pédagogique de 140 hectares gérée en agrobiologie, le CPIE propose des animations sur le paysage, la faune, la flore, l'eau, l'énergie, la pêche. Les animateurs interviennent également dans les écoles, les centres de loisirs et les instituts spécialisés du territoire.

La Voulzie – 86390 Lathus-Saint-Rémy – 05 49 91 71 54
Fax 05 49 91 36 72 – cpie-val-de-gartempe@cpa-lathus.asso.fr

CROQUEURS DE POMMES

Créée en 1994 et forte de ses 250 adhérents, l'association locale des *Croqueurs de Pommes* de la Vienne s'est donnée pour objectif la sauvegarde du patrimoine génétique fruitier local et régional, la réhabilitation de la richesse variétale et la propagation auprès d'un large public des meilleures variétés traditionnelles. Notre association est un lieu d'échanges et de réflexions sur la connaissance, la culture et la conservation des espèces fruitières anciennes. Par des démonstrations de tailles, de greffages, de bourses aux greffons, des expositions de fruits d'automne, la création de vergers conservatoires, des visites de vergers remarquables, des stages de pomologie, des conférences et des brochures techniques, notre mouvement va à la rencontre de tous les arboriculteurs amateurs soucieux d'une culture saine pour des fruits sains et de qualité. Toutes nos animations sont gratuites et ouvertes à tous.

Mairie de Biard – 21 Rue des Écoles – 86000 BIARD
<http://lescroqueursdepommesdelavienne.fr>

GERÉPI

Créée en 1988, l'association GERÉPI regroupe les principaux acteurs de la Réserve Naturelle Nationale du Pinail. Dans le but de préserver les espèces, les habitats naturels et les paysages du Pinail, GERÉPI, en accord avec le Ministère en charge de l'Environnement, met en œuvre une gestion interventionniste des habitats naturels (pâturage, coupe, brûlis dirigés), des suivis scientifiques et l'accueil du public. La réserve naturelle est en accès libre toute l'année en restant sur le sentier de découverte. La réserve naturelle est accessible aux personnes à mobilité réduite : GERÉPI a en effet acquis quatre « joëlettes », fauteuil roulant tout terrain, pour permettre à tous de découvrir ce site. Chaque joëlette est mise à disposition gratuitement et nécessite la présence de deux accompagnateurs adultes pour la tracter. Le chalet d'accueil de la réserve est ouvert en saison.

Moulin de Chitré – 86210 Vouneuil-sur-Vienne – 05 49 02 33 47
gerepi@free.fr – www.reserve-pinail.org

GRAINE

Le GRAINE est une association indépendante et ouverte, créée en 1991 par des acteurs de terrain, animateurs et enseignants de la région Poitou-Charentes. Elle a pour objet la mise en réseau et la coordination de l'action de ses membres en Poitou-Charentes et se donne pour missions : la rencontre des acteurs, l'échange des informations, savoirs et compétences, la formation, la recherche pédagogique afin de promouvoir et faire progresser l'éducation à la nature et à l'environnement. Toute l'année, l'association propose des rendez-vous réguliers sur des thématiques variées, pour échanger sur des exemples concrets d'actions d'éducation à l'environnement, pour partager et analyser des pratiques et des outils pédagogiques. Le GRAINE c'est aussi un centre de documentation spécialisé en éducation à l'environnement avec plus de 6 000 références et tout type de support. Consultez notre catalogue en ligne : http://pmb.grainepec.org/opac_css

Pour plus d'informations sur notre actualité : www.grainepec.org/Actualite-du-GRAINE
97 bis, rue Cornet – 86000 Poitiers – 05 49 01 64 42
grainepec@grainepec.org – www.grainepec.org

AU JARDIN D'AVENTURES

Savourer avec nos sens, agir avec bon sens, donner plus de sens à nos vies... pour une évolution plus sage et solidaire, appelée par d'autres « développement durable ». Nous interrogeons nos modes de consommation et leurs incidences. Nous incitons chacun.e à prendre conscience de la situation, repérer les enjeux et des alternatives – technologiques, organisationnelles et comportementales – valoriser les initiatives ; afin d'agir en conscience et librement. Fonctionnant sans subvention, notre association est membre du réseau *GRAINE Poitou-Charentes*. Pouvant accompagner aussi la maturation de projets participatifs, nous intervenons sous forme d'ateliers, de chantiers, d'animations, de formations, dans les domaines suivants : jardinage biologique, alimentation, circuits courts/équivalents, déplacements, éco-constructions, économies d'énergie, d'eau...

15 chemin du Sémaphore – 86000 Poitiers – 09 51 02 94 73 – aujardindaventures@gmx.fr

LOGRAMI – ANTENNE VIENNE

L'association *LOire GRAnds Migrateurs* (LOGRAMI) a été créée afin de travailler, en synergie avec les gestionnaires à l'échelle du bassin Loire. Son rôle est d'apporter une aide à la gestion par la mise à disposition de connaissances sur les poissons grands migrateurs (anguille, saumon et truite de mer, aloses, lamproies) et leur milieu. Ses actions sont la collecte et l'analyse de données, la mutualisation des connaissances et l'aide à la gestion, l'information et la sensibilisation. Récemment plus impliquée dans ce dernier domaine, l'association développe des outils pédagogiques en lien avec les poissons migrateurs : exposition itinérante, kit pédagogique...

Elle dispose d'une antenne « bassin de la Vienne » chargée de travailler sur la Vienne et ses affluents et basée à Poitiers.

112 faubourg de la Cueille Mirebalaise – 86000 Poitiers – 05 49 41 94 23
logrami.vienne@logrami.fr



LPO

La LPO agit avec ses nombreux bénévoles et ses salariés pour la protection des oiseaux et de leurs milieux. Chacun peut ainsi apporter sa contribution tout en bénéficiant de l'expérience associative. Simple amoureux des oiseaux ou ornithologue expérimenté, chacun trouve à la LPO la convivialité et l'intérêt d'apprendre d'abord puis d'agir ensuite. Sorties de découvertes, études et enquêtes départementales, rencontres... sont ainsi proposées aux adhérents.

389 avenue de Nantes – 86000 Poitiers – 05 49 88 55 22
vienne@lpo.fr – <http://vienne.lpo.fr>



OBJECTIF NAT'

Ce collectif de photographes naturalistes a été créé en 2001 sous l'égide du *CPIE Seuil du Poitou*. Aujourd'hui association indépendante, il compte une quinzaine de membres. À part quelques sorties communes, ces photographes travaillent généralement seuls, chacun sur ses territoires et ses sujets de prédilection du moment. Les réunions mensuelles du groupe sont l'occasion pour ces amoureux de la nature de présenter leurs réalisations. Regards critiques, points de vue techniques, conseils naturalistes sont abondamment échangés lors de ces rencontres. Dès lors à chacun de les faire fructifier sur le terrain. Le collectif prépare également des expositions afin de faire partager son travail lors de fêtes, colloques, festivals ou diverses manifestations.

Moulin de Chitré, Ecologia – 86210 Vouneuil-sur-Vienne – 06 14 60 62 64
objectifnat@gmail.com – http://objectifnat.wixsite.com/objectif_nat



PROM'HAIES EN NOUVELLE-AQUITAINE

Prom'Haies mène des actions en faveur des haies, des arbres hors forêt et de l'agroforesterie. Elle informe et sensibilise les usagers et gestionnaires sur les multiples rôles joués par notre patrimoine arboré : tout en étant utile dans le domaine agricole, il sert l'intérêt général en matière de paysage, ressource en eau, changement climatique, biodiversité... Ainsi, *Prom'Haies* organise des sorties, des formations, créée des expositions et des documents techniques. Elle réalise aussi des animations pédagogiques auprès des scolaires. Elle accompagne agriculteurs, collectivités, organismes et particuliers pour leurs projets de plantation. *Prom'Haies* apporte également son appui technique en matière de gestion et de valorisation d'arbres et de haies : inventaire, plan de gestion... Enfin, elle innove par l'expérimentation, avec notamment la production de plants labellisés « Végétal Local ». N'hésitez pas à nous contacter pour plus de renseignements.

11 allée des Châtaigniers – Maison de la Forêt et du Bois – 79190 Montalembert
05 49 07 64 02 – contact@promhaies.net – www.promhaies.net



SOCIÉTÉ FRANÇAISE D'ORCHIDOPHILIE DE POITOU-CHARENTES ET VENDÉE

Les objectifs de la *Société Française d'Orchidophilie* (SFO) sont les suivants : Connaître les orchidées de notre région (sorties découvertes sur le terrain et expositions, diaporamas) • Les répertoire (Protection et détermination, étude et suivi des populations d'orchidées, cartographies départementales sous l'égide du ministère de l'environnement et du *Muséum National d'Histoire Naturelle*) • Gérer et protéger les sites sensibles (Entretien des sites, conventions de gestion, sensibilisation du public et des élus à la protection du patrimoine naturel, sorties découvertes grand public et scolaires, intervention auprès des institutionnels : CREN-DIREN) • Sauvegarde des orchidées exotiques (protéger les milieux naturels, encourager la culture des plantes issues de semis ou de méristèmes). Aider les amateurs d'orchidées de culture (conseils de culture, échange de plantes) • Répondre à la passion des orchidophiles (voyages découvertes dans le monde entier pour mieux comprendre la nécessité de maintenir les plantes dans leur milieu naturel).

45 Grand'Rue – 79200 La Peyratte – 05 49 64 43 91 – Fax. 05 49 94 33 38





SOCIÉTÉ MYCOLOGIQUE DU POITOU

Créée en 1978, la *Société Mycologique du Poitou* (SMP) a pour vocation d'étudier les questions scientifiques se rattachant à la Mycologie. Elle participe à l'inventaire cartographique des champignons présents dans la Région Poitou-Charentes. La SMP organise des sorties sur le terrain, ouvertes à tous. Ainsi, la découverte et l'observation en groupe des champignons dans leur environnement facilitent le développement des connaissances dans ce domaine. De plus, la SMP propose à tous, mycologues confirmés ou débutants, des séances de détermination le lundi soir suivant la sortie. Des expositions complètent cette activité à visée naturaliste et sanitaire. Informations consultables, sur le site internet. Vous y trouverez également des rubriques telles que : agenda, comptes-rendus de sorties, d'expositions et de diverses manifestations.

En ligne également, l'inventaire des champignons de la Vienne, illustré de 900 photos et rassemblant plus de 2 500 espèces. Données valorisées dans un système informatique cartographique (SIGORE) développé par l'*Observatoire Régional de l'Environnement* (ORE).

24 rue des Fougères — 86550 Migaloux-Beauvoir — 05 49 38 05 19
raphael.herve@wanadoo.fr - www.societe-mycologique-poitou.org

LE TRITON DE VOUNEUIL

Association créée en 2015 pour initier ou relayer des actions environnementales sur le territoire de la commune de Vouneuil-sous-Biard. Ses objectifs : faire découvrir le patrimoine naturel de la commune pour mieux le protéger, faire prendre conscience de l'impact anthropique, et accompagner les changements de comportements individuels et collectifs. Ses adhérents offrent un programme de sorties nature, des ateliers pédagogiques et d'échanges, organisent annuellement avec d'autres associations de la commune une fête Nature et Terroir et un concours photos. Cette joyeuse équipe envisage même de construire et d'animer avec les partenaires de l'association, un réseau de jardins au naturel sur la commune. Des projets se mettent en place progressivement avec les écoles et auprès des jeunes. Un site internet est en construction (découverte du patrimoine naturel, carnets de promenade, partage de fiches techniques et d'actualités).

11, rue du Général de Gaulle — 86580 Vouneuil-sous-Biard — 06 60 79 11 55
letritondevouneuil@gmail.com



VIENNE AGRO BIO

Vienne Agro Bio est l'association pour le développement de l'agriculture biologique en Vienne. Ce groupement d'Agriculteurs Biologiques (GAB) fait partie d'un réseau régional (FRAB Nouvelle Aquitaine) et national (FNAB). Ses missions principales sont l'accompagnement des candidats à l'installation et à la conversion vers l'agriculture bio, la sensibilisation et l'information des agriculteurs conventionnels, notamment en lien avec la qualité de l'eau, l'appui et la formation des producteurs bio, la sensibilisation du public à ce mode de production et à ses impacts positifs sur l'environnement, la défense du mode de production bio. Les actualités bio régionales, notre catalogue de formations : www.bio-nouvelle-aquitaine.com

Agropole — 2133, route de Chauvigny — 86550 Migaloux-Beauvoir — 05 49 44 75 53
vienneagrobio@wanadoo.fr



• VIENNE AGROBIO •

VIENNE NATURE

Affiliée à *France Nature Environnement*, *Vienne Nature* est l'association départementale de protection de l'environnement. Elle s'attache à sauvegarder les milieux naturels de la Vienne par des actions d'inventaires et de connaissances du patrimoine naturel et d'éducation à l'environnement. Soucieuse du bien-être et de la qualité de notre environnement, *Vienne Nature*, au titre de la loi sur la protection de la nature de 1976, siège dans de nombreuses commissions dans lesquelles elle exprime ses préoccupations. Environnementalistes, naturalistes en herbe ou confirmés, chacun peut s'épanouir à travers les activités proposées (inventaires, atlas régionaux, enquêtes ou sorties et ateliers à destination des adhérents ou curieux de nature...). Amoureux de la nature, n'hésitez pas à nous rejoindre.

14 rue Jean Moulin — 86240 Fontaine-le-Comte — 05 49 88 99 04
vienne.nature@wanadoo.fr - www.vienne-nature.asso.fr



VIENNE ET MOULIÈRE SOLIDARITÉ

L'association *Vienne et Moulrière Solidarité* (VMS), créée en 2013, favorise l'insertion professionnelle et sociale des habitants éloignés de l'emploi sur son territoire. Nous croyons que les valeurs de Solidarité, de Territoire, de Travail et d'Écologie peuvent se conjuguer. VMS encadre un chantier d'insertion bâtiment et, depuis 2017, le jardin « À la croisée des chemins » (créé par les Jardiniers en Herbe) est venu enrichir la dimension sociale de VMS. Dans le cadre du jardin, des animations hivernales sont proposées sur le thème de la vannerie.

3 chemin de la Brunetterie — 86800 Sèvres-Anxaumont — 05 16 08 43 11 ou 06 37 71 04 40
www.vienne-mouliere-solidarite.fr





AGIR pour la BIODIVERSITÉ VIENNE



• VIENNE AGROBIO •



VAL DE GARTEMPE



OREN Poitou-Charentes

40, Boulevard de la République - 80000 Compiègne
Tél. 03 44 51 42 18 / Fax 03 44 51 42 47
www.oren-poitou-charentes.org

Communauté Bretagne Loire



LOGRAMI Loire Grand Ouest



Viennaise et Moulinaise Solidarité



Vienne nature



PROM'HAIES en Nouvelle-Aquitaine



SEUIL DU POITOU



GRaine

Réseau d'éducation à l'environnement de la Région Nouvelle-Aquitaine



Croqueurs de pommes



SMP



Objectif Nette



Le Triton de Vouneuil



Réserve Naturelle PINAIL GE RE.PI

Imprimé par Sijap Oudin (Poitiers)
P.N.C. 04313182 / contact@pnc.org
Ce produit est issu de bois gérés durablement et de sources contrôlées. (pnc@pnc.org)

Un calendrier inter-associatif est également disponible pour les Deux-Sèvres.
Renseignez-vous auprès de
Deux-Sèvres Nature Environnement 05 49 73 37 36



Calendrier réalisé avec la participation financière du Conseil Départemental de la Vienne et de Biocoop le Pois Tout Vert.